

GUIA RÁPIDO PROBPMS

Gestor de Definições

Guia 3 REGRAS DE EXIBIÇÃO

Gerencia de Arquitetura Corporativa - GAC

GERENTE: NELSON RIBEIRO DE CARVALHO JUNIOR

SUPERINTENDENTE: AUGUSTO NOGUEIRA ZADRA

DIRETOR TÉCNICO: LADIMIR LOURENÇO DOS SANTOS FREITAS

Os guias foram desenvolvidos para os usuários responsáveis por administrar a automação de um processo de negócio, se você é dono de algum processo em sua companhia seja bem-vindo, este guia é para você! Eles seguem a a sequência de automatização dos processo.

Este conteúdo é de caráter reservado e propriedade intelectual do ProBPMS destinado aos clientes da PRODEMGE, não podendo ser utilizado para qualquer outro fim ou unidade organizacional sem consentimento expresso dos proprietários.

Elaborado por:

AYSLA VICTÓRIA ALMEIDA
MIRIAM PACHECO COSENDEI

VERSÃO: 01
Belo Horizonte
01/2025



ESTRUTURA DO DOCUMENTO

Sobre seu guia:

- Objetivo.....02
- Introdução.....03

Você precisa saber:

- O que são regras de exibição?.....04
- Apresentação da tela.....05

Regras de exibição na prática:

- Quais são os recursos de configuração de exibição?.....09
- Como aplicar as regras no meu processo?.....10

Dúvidas que podem ser suas:

- Como visualizar e/ ou reexibir uma seção, campo ou aba que ocultei?.....12
- Nas configurações, consigo visualizar o formulário das atividades sob a perspectiva do usuário?.....12

Considerações finais.....13



SOBRE SEU GUIA

OBJETIVO

A fim de apresentar os recursos do software PROBPMS foi desenvolvido o presente documento estruturado na ordem de criação do processo. E as figuras a seguir mostram telas e passos específicos para facilitar a utilização do sistema.

Este guia visa fornecer uma visão detalhada das diretrizes e regras que determinam como seções, campos, abas de histórico, anexos e o fluxo de processo serão exibidos, ocultos ou bloqueados. Através da definição dessas regras, é possível garantir que cada usuário, especialmente o administrador, tenha acesso às informações necessárias para realizar suas tarefas, enquanto mantém a segurança e integridade do processo.

O objetivo principal é assegurar que a interface do sistema seja adequada e funcional para cada perfil de usuário, otimizando a experiência de uso e a eficiência do fluxo de trabalho.



SOBRE SEU GUIA

INTRODUÇÃO

A gestão eficiente dos formulários no PROBPMS depende de uma configuração clara e bem definida das regras de exibição, de modo a garantir que as informações e funcionalidades sejam apresentadas de forma apropriada a cada usuário conforme seu papel no fluxo de trabalho.

Ao definir claramente como diferentes elementos serão apresentados de acordo com o papel de cada usuário, as regras de exibição ajudam a melhorar a navegação, aumentar a segurança e otimizar o fluxo de trabalho.

Com uma interface personalizada para cada perfil, é possível garantir que os usuários tenham acesso apenas às informações e funcionalidades relevantes, evitando sobrecarga de dados e facilitando o desempenho das tarefas dentro do sistema.



VOCÊ PRECISA SABER

O QUE SÃO REGRAS DE EXIBIÇÃO?

Regras de exibição são diretrizes que definem como diferentes elementos de um sistema, como campos, seções e funcionalidades, serão apresentados ou ocultos para os usuários, com base no seu papel ou permissão dentro do fluxo de trabalho. Essas regras determinam o que cada usuário pode visualizar ou interagir, garantindo que a interface seja adaptada às necessidades e responsabilidades de cada perfil.

No contexto do PROBPMS, por exemplo, as regras de exibição ajudam a tornar a navegação mais intuitiva, melhorar a segurança, evitando o acesso a informações desnecessárias ou confidenciais, e otimizar o desempenho ao apresentar apenas os dados relevantes para cada função no sistema.

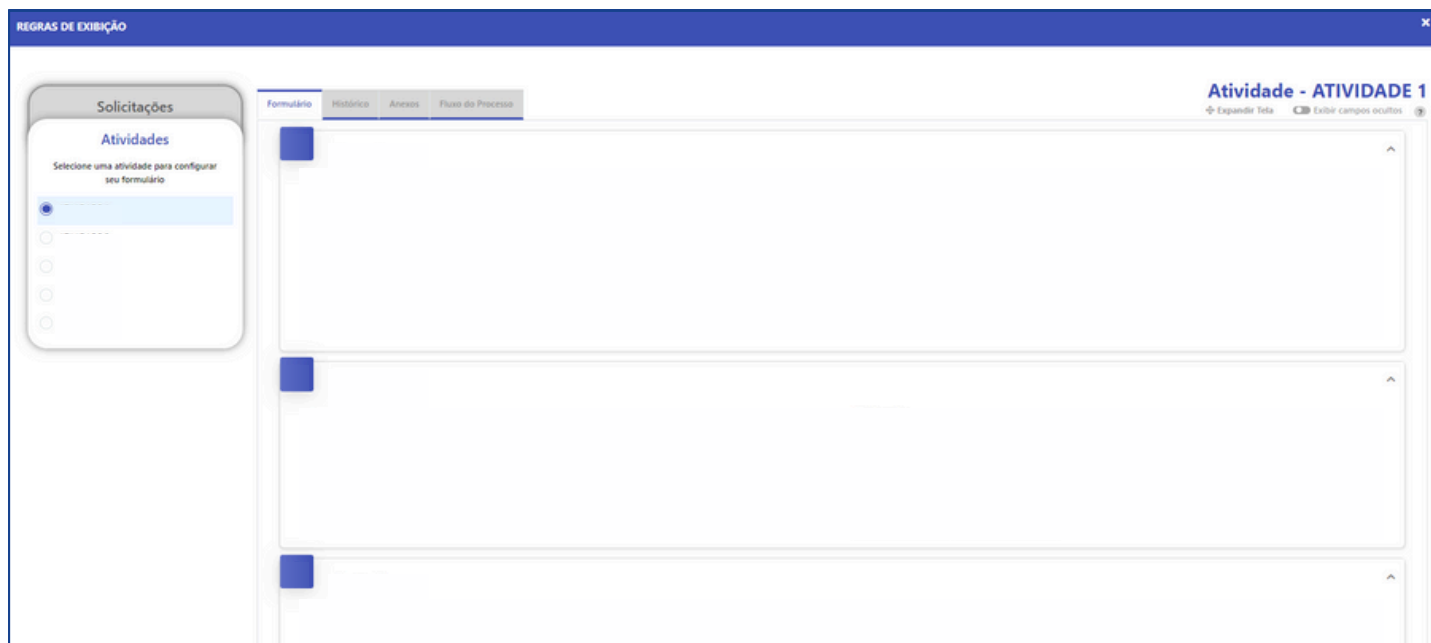


VOCÊ PRECISA SABER

APRESENTAÇÃO DA TELA

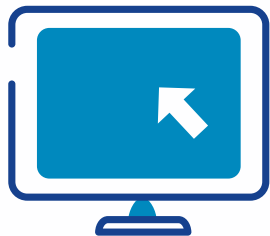
Você se lembra no Guia Rápido ProBPMS - Formulários, em que falamos sobre a distribuição correta das seções? Agora vamos aplicá-las nas regras de exibição.

Antes de começar, você deve conhecer a tela de configuração das regras de exibição e suas funcionalidades:



Com base nas regras de exibição, a tela é configurada de forma a exibir apenas as informações e funcionalidades relevantes para o usuário, garantindo uma navegação eficiente e sem sobrecarga de dados.





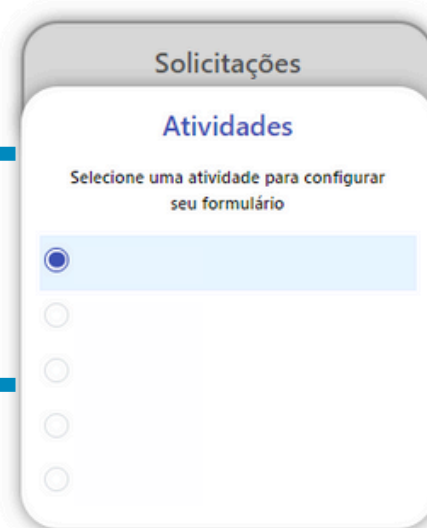
VOCÊ PRECISA SABER

APRESENTAÇÃO DA TELA

Na lateral esquerda, você encontrará o quadro de solicitações, nele estão as atividades que equivalem ao fluxo do seu processo.

Em Solicitações, no menu do solicitante/cidadão pode ser definido o que irá aparecer para o mesmo

Atividades na ordem de sequência do fluxo, aqui será relacionado ao fluxo o seu formulário



No centro da tela, estão as seções com os campos criados no passo anterior da criação do formulário.

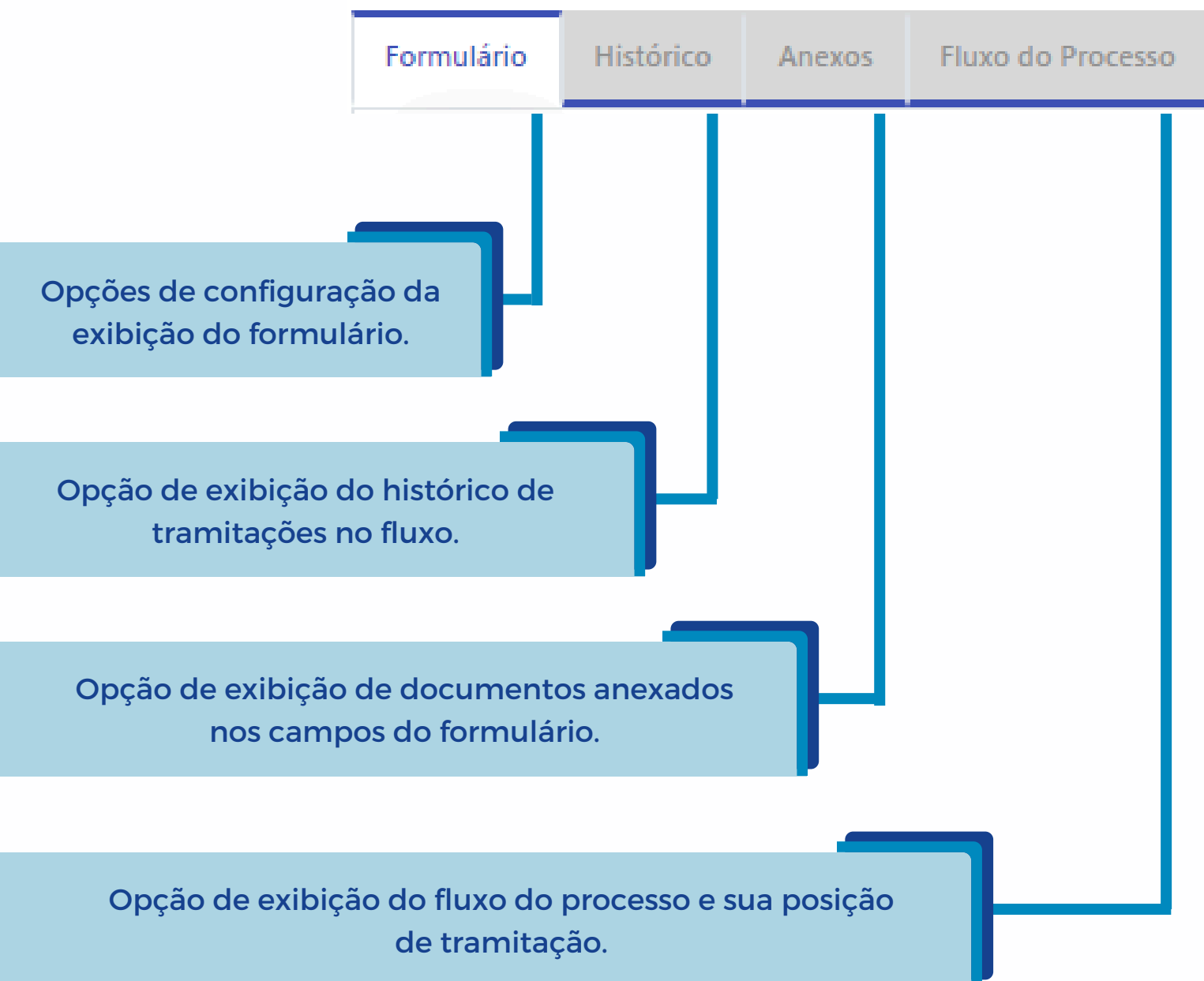
Seções do formulário

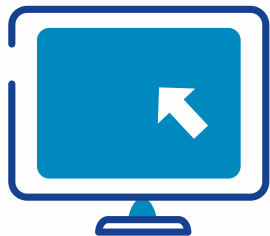


VOCÊ PRECISA SABER

APRESENTAÇÃO DA TELA

No canto superior esquerdo, você pode configurar a exibição da barra que contém os seguintes itens em cada atividade:





VOCÊ PRECISA SABER

APRESENTAÇÃO DA TELA

No canto superior direito, ainda existem as seguintes informações e configurações:

Atividade - Nome da Atividade

Expandir Tela



Exibir campos ocultos

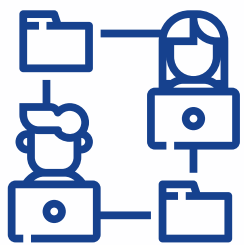


Nome da atividade em edição.

Clique para ver a explicação da funcionalidade.

Ative o botão para ver os itens exibidos e itens ocultos na atividade.

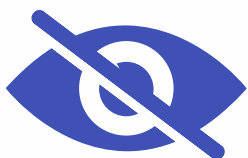
Aqui, você pode visualizar o formulário em tela cheia, como ficará para o usuário.



REGRAS DE EXIBIÇÃO NA PRÁTICA

QUAIS SÃO OS RECURSOS DE CONFIGURAÇÃO DE EXIBIÇÃO?

No quadro central da tela, você encontrará uma variedade de opções para ajustar a forma como o conteúdo é exibido, proporcionando uma experiência mais confortável e adaptada às necessidades individuais de cada atividade do processo. Por meio desses recursos, é possível modificar diversos aspectos gráficos, garantindo maior flexibilidade e controle sobre a interface do sistema.

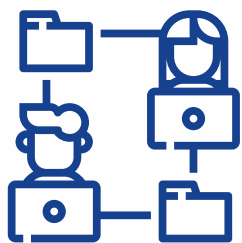


Exiba
campos,
seções e
abas do
formulário.

Oculte
campos,
seções e
abas do
formulário.

Bloqueie a
edição de
campos e
seções do
formulário.

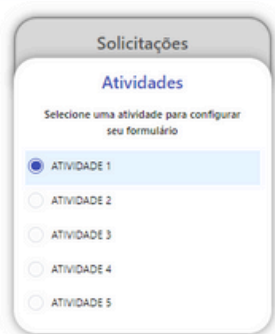
Habilite a
edição
campos e
seções do
formulário.



REGRAS DE EXIBIÇÃO NA PRÁTICA

COMO APLICAR AS REGRAS NO MEU PROCESSO?

Os recursos de configuração estão disponíveis em toda a tela. Agora, que tal colocarmos o que aprendemos neste Guia em prática?



1

Clique na atividade que deseja configurar. Lembre-se que deve repetir todo o processo em todas.

Deslize o ecrã do mouse sobre o nome das seções e selecione quais deseja ocultar ou bloquear a edição.

2



Seção

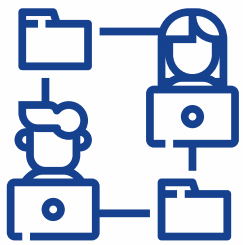


* Campo



3

Deslize o ecrã do mouse sobre o nome dos campos e, se desejar ocultar ou bloquear a edição de algum, clique no botão referente.



REGRAS DE EXIBIÇÃO NA PRÁTICA

COMO APLICAR AS REGRAS NO MEU PROCESSO?

Selecione o usuário poderá
visualizar ou oculte as abas de
Histórico, Anexos e Fluxo do
processo na atividade.

4



5

Refaça a sequência em todas as
atividades seguintes e revise
todas com atenção para avançar
na criação do seu processo.

Como definir minhas regras de exibição?

Comece recapitulando as atividades do fluxo.
Ao estabelecer as regras, sempre se pergunte:
Quais seções e campos devem estar visíveis e/ ou
editáveis em cada atividade do fluxo?;
Quais abas são úteis em cada papel/ atividade?
E o que é realmente necessário ser visualizado e/ ou
editável e qual a real utilidade desta seção,
campo ou aba para a atividade?




DÚVIDAS QUE Podem Ser suas

A seguir, apresentamos algumas perguntas e respostas que podem te ajudar a compreender outras funcionalidades de configuração das regras de exibição do seu formulário.

Como visualizar e/ou reexibir uma seção, campo ou aba que ocultei?

Ative o botão “Exibir campos ocultos” no canto superior direito da tela de configuração.

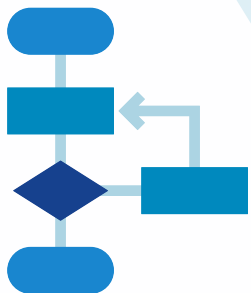
O Campos ocultos ficam traçados em vermelho, para diferir os visíveis. Agora você pode reexibi-los para o usuário clicando no botão: .

Nas configurações, consigo visualizar o formulário das atividades sob a perspectiva do usuário?

No no canto superior direito da tela de configuração, Clique em “Expandir tela”.

Você verá a tela cheia com os itens da atividade. o usuário verá o formulário de sua atividade da mesma maneira.


Ainda é possível fazer as configurações de exibição dentro dessa funcionalidade (tela expandida).



CONSIDERAÇÕES FINAIS

Agora que você conhece os principais recursos das regras de exibição, já podemos personalizar seu formulário da maneira que preferir. Lembre-se, praticar é a melhor forma de aprender! Explore as opções e ajuste tudo conforme suas necessidades. Vamos colocar a mão na massa e deixar tudo do seu jeito!

Ficou alguma dúvida sobre este guia? Acesse o Manual Técnico, onde você encontrará explicações mais detalhadas e aprofundadas sobre cada funcionalidade.



Agora que você já domina as regras de exibição do seu formulário, vamos aprender sobre a criação de **notificações** no próximo guia?

