

# CARTA ANUAL DE POLÍTICAS PÚBLICAS E GOVERNANÇA CORPORATIVA

---

Exercício 2025



# SUMÁRIO

<b>CARTA ANUAL DE POLÍTICAS PÚBLICAS E GOVERNANÇA CORPORATIVA</b>	<b>3</b>
APRESENTAÇÃO	3
IDENTIFICAÇÃO GERAL	4
<b>QUEM SOMOS</b>	<b>5</b>
NOVA ESTRATÉGIA PRODEMGE	5
IDENTIDADE ORGANIZACIONAL	6
<b>POLÍTICAS PÚBLICAS</b>	<b>7</b>
CONTRIBUIÇÕES PARA POLÍTICAS PÚBLICAS	7
ATIVIDADES DESENVOLVIDAS	7
RECURSOS PARA CUSTEIO DAS ATIVIDADES	9
<b>GOVERNANÇA CORPORATIVA</b>	<b>10</b>
AGENTES E ESTRUTURA DE GOVERNANÇA	10
ORGANOGRAMA PRODEMGE	11
CONTROLE ACIONÁRIO E ADMINISTRADORES	13
MODELO DE GOVERNANÇA	17
GERENCIAMENTO DE RISCOS	18
CONFORMIDADE E INTEGRIDADE	20
<b>ANÁLISE DE METAS E RESULTADOS</b>	<b>23</b>
INDICADORES, METAS E RESULTADOS DA PRODEMGE	23
DADOS ECONÔMICO-FINANCEIROS	24
ANÁLISE DOS RESULTADOS E COMENTÁRIOS DOS ADMINISTRADORES	25



# CARTA ANUAL DE POLÍTICAS PÚBLICAS E GOVERNANÇA CORPORATIVA

---

## APRESENTAÇÃO

Em atenção ao disposto no art. 8º, incisos I e VIII, da Lei Federal nº 13.303, de 30 de junho de 2016, o Conselho de Administração da Companhia de Tecnologia da Informação do Estado de Minas Gerais – Prodemge subscreve a presente Carta Anual de Políticas Públicas e Governança Corporativa, referente ao exercício 2025.

Esta Carta é dirigida à sociedade e, por meio dela, a companhia declara seu compromisso de contribuir com a consecução dos objetivos de políticas públicas, a contínua melhoria da governança corporativa e o alinhamento às melhores práticas.

Data de Divulgação: maio/2026



## IDENTIFICAÇÃO GERAL

**RAZÃO SOCIAL:** Companhia de Tecnologia da Informação do Estado de Minas Gerais - Prodemge

**CNPJ:** 16.636.540/0001-04 - NIRE 3130003831-9

**SEDE:** Rua da Bahia, 2277 - Savassi, Belo Horizonte, Minas Gerais, CEP 31160-019

**TIPO DE ESTATAL:** Sociedade de economia mista

**ACIONISTA CONTROLADOR:** Estado de Minas Gerais

**TIPO SOCIETÁRIO:** Sociedade anônima

**ESTRUTURA DE CAPITAL:** Fechado

**SETOR DE ATUAÇÃO:** Tecnologia da Informação e Comunicação

### AUDITORES INDEPENDENTES

Taticca Auditores Independentes S.S.

E-mail: taticca@taticca.com.br

tel.: +55 (11) 3062-3000

### Conselho de Administração<sup>1</sup>

Ezequiel de Melo Campos Netto (Presidente do Conselho e membro independente)

Ademilson Jorge de Barros Monteiro (Conselheiro representante dos empregados)

Alonso Fernandes Júnior

Alúcio Eduardo Caetano de Medeiros

Conrado Lopes Vilaça de Abreu

Gustavo Fonseca Nogueira (Conselheiro representante dos acionistas minoritários)

Márcio Almeida Bernardino

Rodrigo Soares Vasconcelos Teixeira

Warley de Araújo Mól

### Diretoria Executiva<sup>1</sup>

Roberto Tostes Reis (Diretor-presidente)

Tadeu Barreto Guimarães (Diretor Administrativo e Financeiro)

André Alves Ferreira (Diretor de Soluções Digitais de Governo)

Cassio Luiz Matoso de Oliveira (Diretor de Operações e Infraestrutura)

<sup>1</sup> Posição 31/12/2025



## QUEM SOMOS

A Companhia de Tecnologia da Informação do Estado de Minas Gerais – Prodemge é uma sociedade de economia mista, organizada sob a forma de sociedade anônima de capital fechado, tendo como acionista majoritário o Estado de Minas Gerais. Sua atuação está fundamentada em um conjunto de normas que asseguram a conformidade legal e a governança corporativa, incluindo a Lei Federal nº 6.404/1976, a Lei Federal nº 13.303/2016, legislações estaduais correlatas, decretos regulamentares e seu Estatuto Social.

Desde sua criação, em 1967, como Centro de Processamento de Dados (Cepro), a Prodemge tem como foco prestar serviços de tecnologia da informação e comunicação (TIC) com segurança, eficiência e inovação, atuando de forma estratégica para modernizar a Administração Pública e promover a transformação digital do Estado de Minas Gerais.

Os serviços da Prodemge incluem o desenvolvimento de sistemas para a gestão pública nas áreas de saúde, educação, segurança e finanças, dentre outras. Além disso, é responsável pela infraestrutura do data center e pela conectividade dos órgãos estaduais, mantendo uma estrutura robusta de tecnologia da informação, sempre com foco em segurança e confiabilidade.

## NOVA ESTRATÉGIA PRODEMGE

Em 2025, a companhia iniciou um movimento decisivo com a construção de uma nova estratégia corporativa, orientada para proporcionar alinhamento ao mercado, aproveitar oportunidades emergentes e enfrentar desafios com eficiência. Apesar dos avanços significativos nos últimos anos, é essencial que a Prodemge evolua de uma empresa predominantemente técnica para uma organização com maior capacidade estratégica e consultiva.

Esse movimento não significa deixar de operar serviços essenciais, mas direcionar ainda mais energia à integração de esforços, ao alinhamento de prioridades e à potencialização de resultados para toda a administração pública. Sendo assim, a empresa almeja coordenar tecnicamente o todo; gerenciar o que for estratégico; e operar o essencial.

A nova estratégia foi construída com apoio de consultoria especializada, a partir de análises de dados e diagnósticos com clientes e lideranças internas. O processo envolveu a alta gestão em um trabalho colaborativo, conduzido metodologicamente para apoiar reflexões e decisões conjuntas. Como resultado, a empresa migrou de

um modelo de estratégia clássica para uma abordagem adaptativa, ampliando sua flexibilidade e agilidade frente às mudanças do contexto.

A transição estratégica é planejada, gradual e responde às demandas de um governo cada vez mais digital e conectado.

## IDENTIDADE ORGANIZACIONAL

Como resultado da revisão estratégica, a Prodemge definiu uma nova identidade organizacional:

### Propósito Intitucional

Promover a transformação digital do Estado de Minas Gerais.

### Proposta de Valor

Coordenar tecnicamente o sistema de TIC do Estado, integrando atores e soluções com excelência técnica e visão estratégica para impulsionar a transformação digital de Minas Gerais.

### Valores da Prodemge

Uma só Prodemge;

O conhecimento se multiplica quando dividido;

Excelência em TIC a serviço de Minas Gerais;

Continuidade e segurança como pilares de confiança;

Agilidade: pensar grande, começar pequeno e agir rápido;

Inovar com propósito.



## **POLÍTICAS PÚBLICAS**

### **CONTRIBUIÇÕES PARA POLÍTICAS PÚBLICAS**

A companhia, ainda que não seja responsável pela execução direta das políticas públicas, desempenha um papel fundamental ao prover infraestrutura tecnológica e soluções digitais que permitem aos órgãos governamentais implementarem suas políticas com eficiência e segurança. A companhia contribui para que as iniciativas governamentais sejam suportadas por plataformas robustas, interoperáveis e alinhadas às melhores práticas de governança digital, criando condições para que as políticas públicas alcancem seus objetivos e gerem valor para a sociedade.

A Prodemge atende órgãos e entidades do Governo de Minas Gerais, incluindo secretarias de Estado, autarquias, fundações, empresas estatais, Judiciário, Legislativo e municípios.

### **ATIVIDADES DESENVOLVIDAS**

Em 2025, a companhia gerou valor para o Estado e a sociedade por meio do desenvolvimento e da evolução de sistemas estratégicos, ao mesmo tempo em que ampliou a digitalização e a eficiência dos serviços públicos no Estado. As soluções entregues e as modernizações implementadas permitiram que 85% das etapas dos serviços públicos fossem realizadas digitalmente, proporcionando mais agilidade, eficiência e acessibilidade aos cidadãos.

Entre os principais destaques, ocorreu a implementação do ProBPMS nos Centros de Referência para Imunobiológicos Especiais (Crie-MG), além da evolução de sistemas educacionais como o CESEC, Sistema de Documentos Digitais (eDoc), Diário Escolar Digital+ (DED+) e Simade. Além disso, ocorreu a incorporação de inteligência artificial no processo de inscrição do Trilhas de Futuro.

Também avançamos na ampliação da Rede Governo, no fortalecimento do MG App e na expansão do SEI!MG para diversas prefeituras do Estado, ampliando a digitalização do setor público mineiro.

No campo da saúde, entregamos o SES Resolve, solução para a gestão orçamentária e financeira da saúde pública que integra o Projeto Estratégico de Inteligência de Gastos da Secretaria de Estado de Saúde de Minas Gerais (SES-MG). Ainda para as entidades de saúde, implantamos o Sistema de Cadastro de Beneficiários (SICAD) para o Instituto de Previdência Social de Minas Gerais (IPSEMG), substituindo o Cadastro Único e contribuindo para o censo cadastral do Regime Próprio de Previdência Social do Estado (RPPS-MG).



Seguimos também com a modernização do Sistema de Informações de Gerenciamento de Barragens (Sigibar), ferramenta essencial para a política de segurança de barragens. Foi disponibilizado o módulo de auditoria, que reúne funcionalidades para auditores e gestores, ampliando o controle das atividades e permitindo a inserção e consulta de documentos dos processos.

No âmbito da segurança pública, integramos a Base Integrada de Segurança Pública (BISP) aos dados do antigo CAD, realizamos a carga de imagens do sistema prisional e incorporamos o painel SUASE e o portal SIGPRI. A atualização segue as diretrizes do Sistema Integrado de Segurança Pública (Sisp), que reúne as forças de segurança pública do Estado. Como parte dessas entregas, ampliamos também o Emergência MG para todo o território mineiro, incluindo o acionamento da Defesa Civil, fortalecendo a resposta integrada às ocorrências.

Outra iniciativa de grande relevância foi a implantação da nova Rede Governo, que passou a interligar cerca de dois mil pontos entre órgãos e entidades estaduais, garantindo conexão rápida, estável e segura. Na área jurídica, entregamos o primeiro módulo do Sigjud, sistema que integra e traz mais segurança e rastreabilidade à gestão das demandas judiciais de saúde.

Por fim, para o trânsito, disponibilizamos a solução Registro Nacional de Veículos em Estoque (Renave Usados), que permite que todo o processo de registro e transferência de propriedade de veículos usados seja realizado de forma 100% digital. Lançamos também o transferência Digital para Frotista, que permite aos frotistas a realização de todas as etapas da transferência de veículos de forma 100% digital.

A excelência técnica da Prodemge em prol da transformação digital mineira foi reconhecida nacional e internacionalmente, com premiações tais como o Prêmio Conip de Excelência em Gestão Pública, o Gov.Digital, o Prêmio Conexão Inova e o Certificado de Boa Prática de Inovação Pública 2025, recebido no Encontro Ibero-Americano de Inovação Pública, realizado no Chile.



Conheça os principais projetos e soluções desenvolvidas pela Prodemge acessando o [Relatório de Sustentabilidade 2025](#) disponível no site da Prodemge.



## **RECURSOS PARA CUSTEIO DAS ATIVIDADES**

Os recursos utilizados pela Prodemge para execução das atividades são provenientes de receitas próprias, geradas pela comercialização de soluções tecnológicas e pela prestação de serviços aos entes públicos do Estado de Minas Gerais. Essas receitas sustentam a entrega de sistemas, infraestrutura e serviços que apoiam a administração pública na implementação de suas políticas.

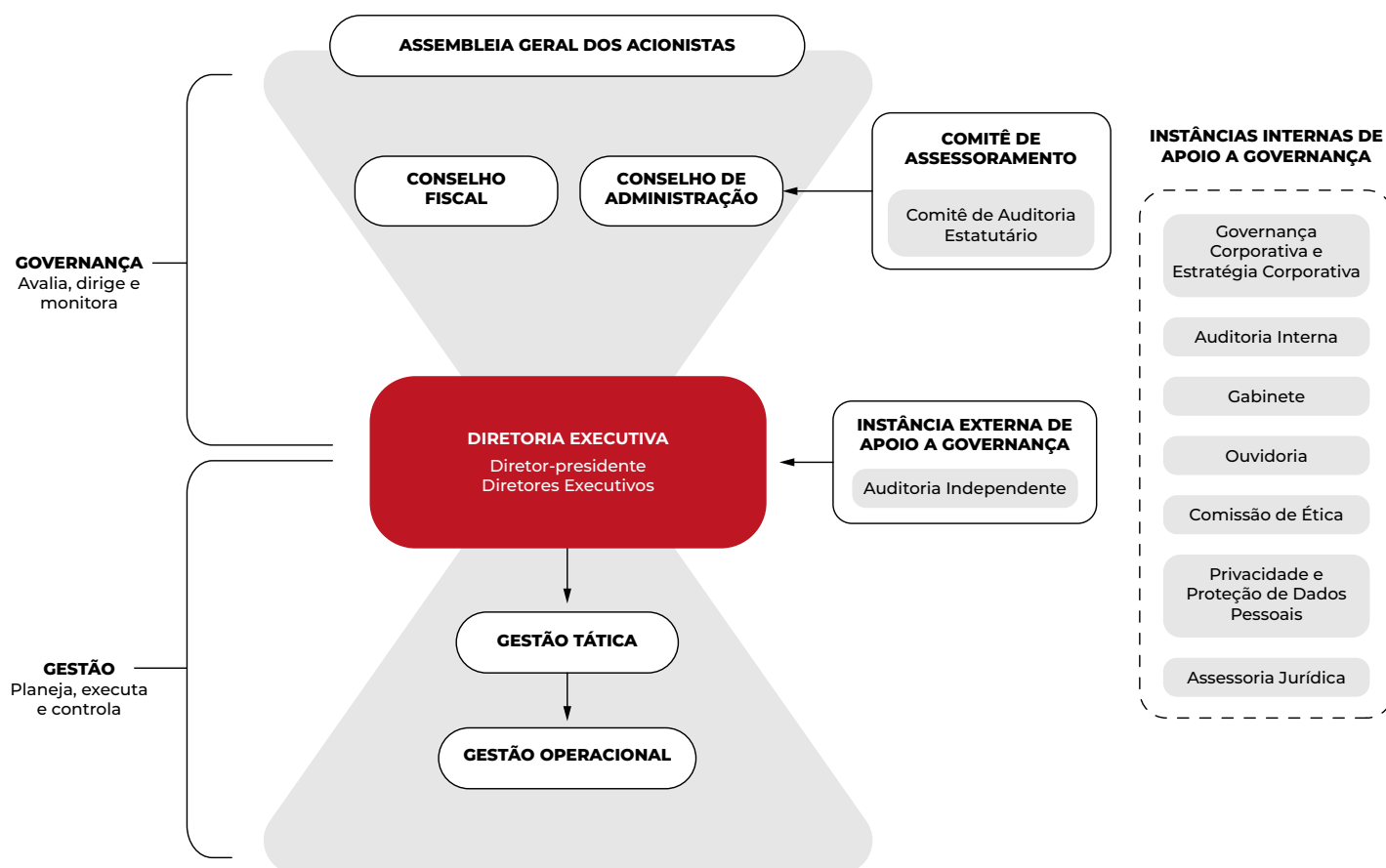
Os custos, despesas e investimentos da companhia são realizadas conforme o orçamento anual aprovado pelo Conselho de Administração, que acompanha de maneira sistemática sua execução, garantindo transparência e conformidade normativa.

## GOVERNANÇA CORPORATIVA

### AGENTES E ESTRUTURA DE GOVERNANÇA

A Prodemge adota uma estrutura de governança pautada na eficiência, integridade e transparência. Suas ações seguem os princípios de equidade, prestação de contas e responsabilidade corporativa, sempre alinhadas às melhores práticas de governança corporativa.

Abaixo, a estrutura de governança corporativa da Prodemge:





## CONTROLE ACIONÁRIO E ADMINISTRADORES

### Acionistas e Assembleia Geral

A Assembleia Geral de Acionistas é o órgão máximo de deliberação da Prodemge, possuindo amplos poderes para decidir sobre todos os negócios relacionados ao seu objeto social. É por meio desse órgão que são tomadas as deliberações consideradas essenciais para a defesa e o desenvolvimento da companhia.

O acionista majoritário é o Estado de Minas Gerais, detendo a maior parcela do capital social da companhia. Dessa forma, as decisões estratégicas e operacionais estão alinhadas às diretrizes governamentais, garantindo que a empresa atue de maneira coerente com os interesses públicos e institucionais do Estado.

Em 2025, o quadro societário e a composição da Assembleia foram atualizados em virtude da saída do Banco de Desenvolvimento de Minas Gerias (BDMG). As ações do banco foram transferidas para o Estado de Minas Gerais.

ACIONISTA	QUANTIDADE DE AÇÕES	%
Estado de Minas Gerais	96.508.443	98,94218
Companhia de Saneamento de Minas Gerais - COPASA	959.075	0,98326
Instituto de Previdência dos Servidores do Estado de Minas Gerais - IPSEMG	35.003	0,03589
Junta Comercial do Estado de Minas Gerais - Jucemg	16.351	0,01676
Companhia Energética de Minas Gerais - Cemig	13.517	0,01386
Departamento de Estradas de Rodagem do Estado de Minas Gerais - DER-MG	5.040	0,00517
Loteria do Estado de Minas Gerais - LEMG	2.818	0,00289
<b>TOTAL</b>	<b>97.540.247</b>	<b>100%</b>

QUADRO ACIONÁRIO PRODEMGE EM 31/12/2025



## DESCRIÇÃO DA COMPOSIÇÃO E DA REMUNERAÇÃO DA ADMINISTRAÇÃO

A composição dos órgãos estatutários é regulada por normas claras e específicas, em conformidade com a Lei Federal nº 13.303/2016, Lei Federal nº 6.404/1976 e o Decreto Estadual nº 47.154/2017, bem como o Estatuto Social da companhia.

Compete à Assembleia Geral, em conformidade com a legislação vigente e com o Estatuto Social da Prodemge, deliberar sobre a fixação da remuneração dos membros estatutários, respeitando as diretrizes previstas no Estatuto Social da companhia.

Abaixo, a composição das instâncias estatutárias e suas respectivas remunerações mensais pagas por membro estatutário:



### COMPOSIÇÃO DO CONSELHO FISCAL

Posição: 31/12/2025

CONSELHEIRO (A)	POSIÇÃO	MANDATO	TÉRMINO DO MANDATO
<b>Lucas Mendes de Faria Rosa Soares</b> Presidente do Conselho	Titular	2º Mandato	
<b>Jeferson Botelho Pereira</b>	Titular	1º Mandato	
<b>Mauro Lima de Souza</b>	Titular	1º Mandato	
<b>Ronnye Peterson Baia Antunes</b>	Titular	1º Mandato	01/05/2027
<b>Gustavo Costa de Souza</b>	Suplente	1º Mandato	
<b>Pedro Oliveira de Sena Batista</b>	Suplente	1º Mandato	

REMUNERAÇÃO : R\$ 5.067,17



### COMPOSIÇÃO DO CONSELHO DE ADMINISTRAÇÃO

Posição: 31/12/2025

CONSELHEIRO (A)	MANDATO	TÉRMINO DO MANDATO
<b>Ezequiel de Melo Campos Netto</b> Presidente do Conselho e membro independente	4º Mandato	
<b>Ademilson Jorge de Barros Monteiro</b> Representante dos empregados	3º Mandato	
<b>Alonso Fernandes Júnior</b>	4º Mandato	
<b>Aluíso Eduardo Caetano de Medeiros</b>	2º Mandato	
<b>Conrado Lopes Vilaça de Abreu</b>	4º Mandato	28/01/2027
<b>Gustavo Nogueira Fonseca</b> Representante dos acionistas minoritários	2º Mandato	
<b>Márcio Almeida Bernardino</b>	2º Mandato	
<b>Rodrigo Soares Vasconcelos Teixeira</b>	2º Mandato	
<b>Warley de Araújo Mól</b>	1º Mandato	

REMUNERAÇÃO: R\$ 6.333,98

### COMPOSIÇÃO DO COMITÊ DE AUDITORIA ESTATUTÁRIO

Posição: 31/12/2025

MEMBRO	POSIÇÃO	MANDATO	TÉRMINO DO MANDATO
<b>Eugênio Dolabella Vianna</b>	Presidente do Comitê	1º Mandato	27/04/2026
<b>Cleber Santiago</b>	Membro	2º Mandato	27/09/2028
<b>Marcos Antonio Vieira Gomes</b>	Membro	1º Mandato	12/05/2026

REMUNERAÇÃO: R\$ 5.067,17

## COMPOSIÇÃO DA DIRETORIA EXECUTIVA

Posição: 31/12/2025

MEMBRO	POSIÇÃO	MANDATO	TÉRMINO DO MANDATO
<b>Roberto Tostes Reis</b>	Diretor-Presidente	4º Mandato	
<b>Tadeu Barreto Guimarães</b>	Diretor Administrativo e Financeiro	2º Mandato	
<b>André Alves Ferreira</b>	Diretor de Soluções Digitais de Governo	1º Mandato	28/01/2027
<b>Cassio Luiz Matoso de Oliveira</b>	Diretor de Operações e Infraestrutura	1º Mandato	

REMUNERAÇÃO DIRETOR-PRESIDENTE: R\$ 36.067,53

REMUNERAÇÃO DEMAIS DIRETORES: R\$ 29.388,35

Em atendimento ao disposto no artigo 12, inciso I, da Lei Federal nº 13.303/2016, a companhia disponibiliza em seu site as informações sobre a remuneração dos administradores.



Para mais informações sobre a *Remuneração dos Administradores* acesso o site da Prodemge clicando no ícone ao lado.

## MODELO DE GOVERNANÇA

Na Prodemge, o modelo GRC (Governança, Riscos e Conformidade) é adotado como referência para estruturar processos decisórios, monitorar riscos e assegurar conformidade legal, criando um ambiente corporativo seguro e transparente. Essa abordagem contribui para a eficiência operacional, a proteção das informações e a sustentabilidade da organização.

O GRC é um modelo integrado que reúne práticas e processos voltados para garantir que as organizações alcancem seus objetivos de forma segura, eficiente e alinhada às normas aplicáveis.

Nosso acrônimo GRC é apresentado na figura a seguir:



Em 2025, alcançamos:

---

Definição de uma **nova Estratégia Corporativa**.

---

Revisão do **Processo de Compras e Aquisições**.

---

Reestruturação do **Programa de Integridade**.

---

Criação de uma **Superintendência de Acompanhamento dos Resultados Estratégicos**.

---

100% da empresa com **riscos mapeados** e mais de 230 riscos identificados e acompanhados.

---

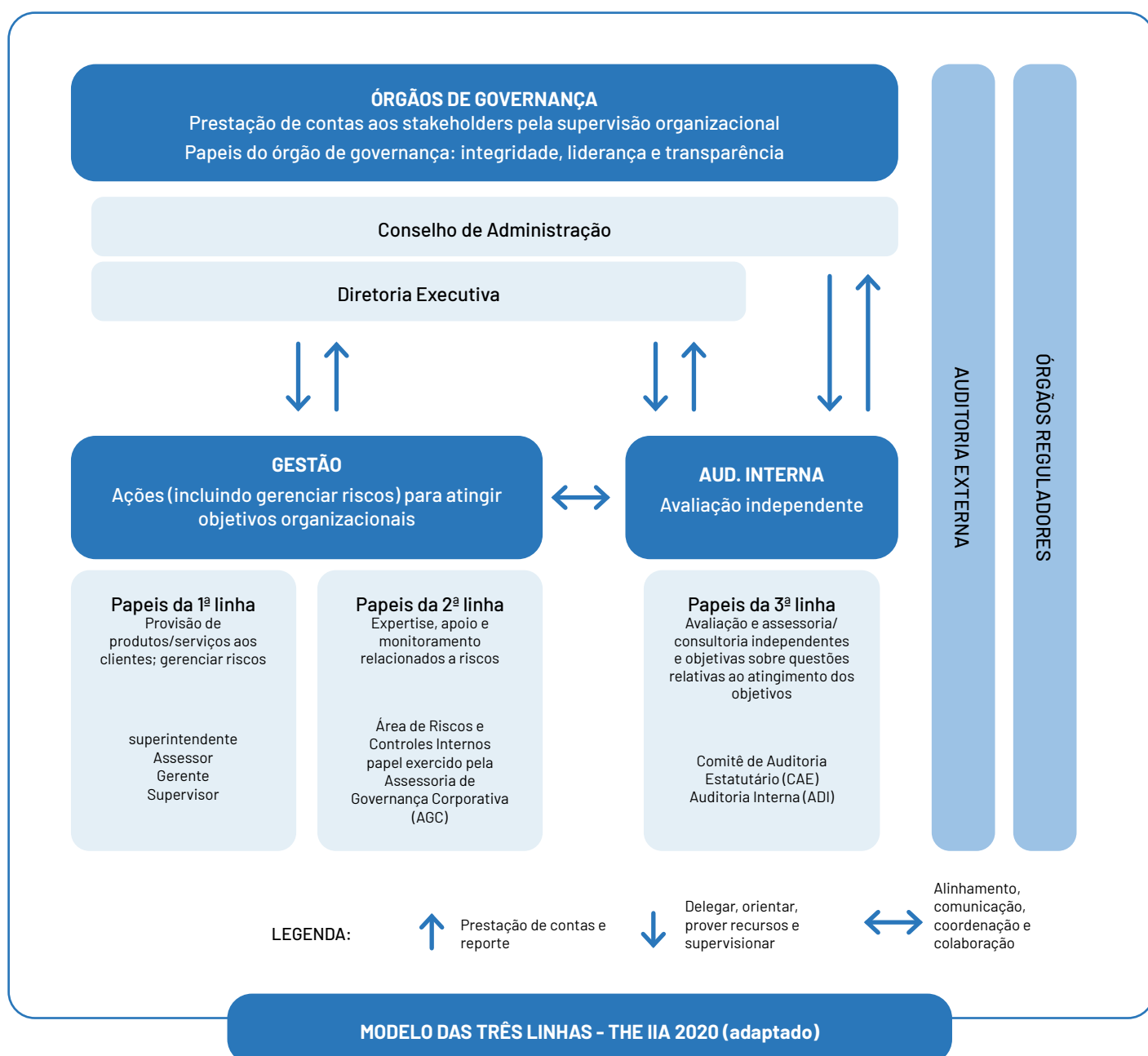
Mais de 320 **Controles Internos** indentificados.

---

## GERENCIAMENTO DE RISCOS

A Prodemge adota o Modelo das Três Linhas do Instituto de Auditores Internos (IIA) para estruturar sua gestão de riscos e controles internos, garantindo conformidade com normas e alinhamento às diretrizes da Política de Gestão de Riscos. Esse modelo define papéis claros e funções que gerenciam riscos, supervisiona e realizam avaliações independentes, assegurando uma abordagem integrada para proteger os objetivos estratégicos da companhia.


A responsabilidade pela gestão de riscos é compartilhada entre Conselho de Administração, Diretoria Executiva, Comitê de Auditoria, Auditoria Interna, áreas técnicas e todos os colaboradores. A companhia mantém capacitação contínua e revisa anualmente sua Declaração de Apetite a Riscos, orientando decisões estratégicas e fortalecendo a cultura organizacional frente as incertezas do mercado.





## Fatores de Riscos


Anualmente, é realizada a Análise de Riscos da Estratégia de Longo Prazo (ELP), um importante norteador para as ações de gestão da companhia. O objetivo é possibilitar a identificação e o tratamento de seus principais riscos, representados por ameaças e oportunidades. A seguir estão listados os principais fatores observados na análise de riscos da ELP em 2025:

PERSPECTIVA	FATORES DE RISCO
<b>Sustentação</b>	<ul style="list-style-type: none"><li>• Preparação da empresa para exercer o papel de coordenação técnica de TIC.</li><li>• Complexidade na mudança de cultura e competências necessária.</li><li>• Fortalecimento da integração e da visão sistêmica.</li><li>• Desenvolvimento de talentos.</li><li>• Fortalecimento da cultura de inovação e colaboração.</li></ul>
<b>Processos Internos</b>	<ul style="list-style-type: none"><li>• Complexidade e fragmentação do ecossistema de TIC de Minas Gerais.</li><li>• Articulação multissetorial.</li><li>• Busca por sinergia, racionalização de custos.</li></ul>
<b>Mercado</b>	<ul style="list-style-type: none"><li>• Articulação dos atores de TIC.</li><li>• Fortalecimento do reconhecimento institucional.</li></ul>
<b>Perenidade</b>	<ul style="list-style-type: none"><li>• Investimentos necessários à transição.</li><li>• Monetização de novos modelos de negócio.</li><li>• Consolidação de um modelo de geração de valor sustentável.</li></ul>

 Sustentação: Recursos que sustentam os processos internos

 Mercado: Como a organização quer ser percebido por seu público

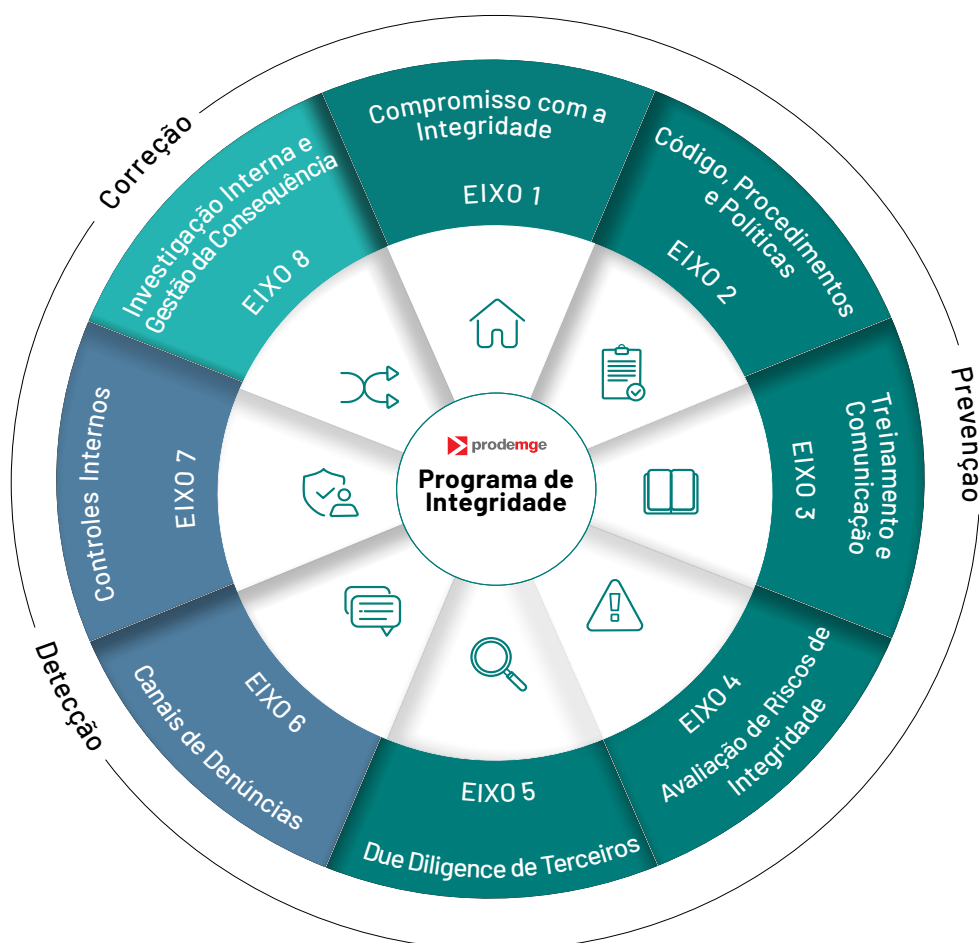
 Processos Internos: Processos estratégicos para gerar valor

 Perenidade: Resultados esperados, garantindo a sustentabilidade

## CONFORMIDADE E INTEGRIDADE

A Prodemge e sua alta administração mantêm um compromisso permanente com os valores de transparência, ética e conformidade, garantindo que esses princípios façam parte do dia a dia da companhia e das relações com parceiros e clientes.

Nossos eixos de integridade é apresentado na figura a seguir:



### Prevenção

Estabelecer mecanismos que garantem a prevenção ao cometimento de irregularidades de desvio de condutas

### Detecção

Estabelecer mecanismos que permitem a detecção de irregularidades e medidas de controles

### Correção

Estabelecer mecanismos que permitem o tratamento e correção de inconformidades.

## Programa de Integridade



Em 2025, a Prodemge lançou a segunda versão do Programa de Integridade, alinhada às melhores práticas e à legislação vigente. Reformulado para maior efetividade, o programa amplia seu escopo com diretrizes que fortalecem prevenção, detecção e correção, incorporando práticas como due diligence, controles internos e gestão de consequências.

Com linguagem acessível e recursos que promovem engajamento, a iniciativa sustenta a cultura organizacional e assegura maior segurança e credibilidade nos processos internos, consolidando a confiança do Estado e da sociedade na atuação da companhia.

## Política de Combate à Fraude e à Corrupção



Publicada a Política de Combate à Fraude e à Corrupção, consolidando seu compromisso com a integridade e a responsabilidade. O documento estabelece diretrizes para prevenir práticas ilícitas, definindo compromissos, papéis e responsabilidades que orientam a conduta de administradores, empregados, estagiários e terceiros em todas as atividades da companhia.

Essa iniciativa fortalece a cultura organizacional e assegura conformidade com as normas aplicáveis, promovendo um ambiente ético e transparente.

## Regulamento Interno de Licitação e Contratos (RILC)



Em 2025, a Prodemge publicou a versão 8 do Regulamento Interno de Licitações e Contratos (RILC), modernizando e aprimorando seus processos de compras. A atualização reforça a transparência, a eficiência e o alinhamento às boas práticas de governança.

A nova versão incorporou melhorias como a simplificação de fases, a padronização de documentos e procedimentos, a inclusão de critérios de integridade e sustentabilidade, além de regras mais claras para aditivos, reajustes e alterações contratuais.







Acesse as **Políticas institucionais da Prodemge** disponíveis no site da Prodemge

## ANÁLISE DE METAS E RESULTADOS

### INDICADORES, METAS E RESULTADOS DA PRODEMGE

A Prodemge valoriza a avaliação de seu desempenho como parte essencial para assegurar a excelência de suas entregas. Para mensurar a efetividade de suas ações, a companhia estabeleceu indicadores e metas alinhados aos objetivos definidos em seu Planejamento Estratégico. Destacam-se, a seguir, os seguintes resultados:

INDICADOR	META	RESULTADO	
Receita não vinculada ao executivo estadual	Realizar o mínimo de <b>R\$ 35 milhões</b> de Receita Bruta da empresa não vinculada ao Executivo Estadual até dezembro/2025	<b>R\$ 38,2 milhões</b>	 Meta alcançada
Margem EBITDA	Alcançar no mínimo <b>12% de margem EBITDA</b> até dezembro/2025.	<b>12,6%</b>	 Meta alcançada
% Anual de Execução Orçamentária de Investimentos	Realizar no mínimo <b>80% do orçamento aprovado</b> previsto até dezembro/2025.	<b>86%</b>	 Meta alcançada
Customer Satisfaction Score (CSAT)	Alcançar no mínimo <b>75% de satisfação dos clientes</b> com os serviços prestados pela Prodemge até dezembro/2025.	<b>76%</b>	 Meta alcançada



## DADOS ECONÔMICO-FINANCEIROS

A Prodemge manteve, em 2025, uma trajetória consistente de fortalecimento financeiro e operacional, consolidando mais um ano de resultados expressivos. A companhia registrou receita líquida de R\$ 387,5 milhões, superando em 10,7% o exercício anterior. O lucro líquido alcançou R\$ 84,4 milhões, representando um avanço significativo em relação a 2024 e refletindo os ganhos oriundos da gestão tributária.

Com esse desempenho, a companhia apresentou margem líquida de 21,8%, praticamente o dobro da registrada em 2024, e manteve sua capacidade de distribuir dividendos e juros sobre capital próprio (JCP) pelo quinto ano consecutivo, beneficiando o Estado de Minas Gerais e seus acionistas.

Em síntese, a Prodemge reafirmou em 2025 sua solidez financeira e capacidade contínua de gerar valor para o Estado, sustentando seus investimentos e consolidando seu papel como agente estratégico na transformação digital do setor público mineiro.



Acesse as **Prestação de Contas da Prodemge** para mais informações clicando no ícone ao lado

---



## **ANÁLISE DOS RESULTADOS E COMENTÁRIOS DOS ADMINISTRADORES**

Os resultados de 2025 evidenciam a consistência da companhia na execução de suas metas estratégicas, financeiras e de atendimento, com desempenho alinhado aos objetivos estabelecidos.

Nesse contexto, os resultados confirmam a efetividade das iniciativas voltadas à melhoria da satisfação dos clientes, aliadas à diversificação de receitas, à ampliação de mercado e a ganhos de eficiência, reforçando a sustentabilidade do negócio. Destaca-se, ainda, que a execução dos investimentos atingiu nível histórico, refletindo maior capacidade de planejamento e aderência às prioridades estratégicas.

Os avanços alcançados reforçam o posicionamento da companhia em eficiência operacional, inovação, modernização tecnológica e atenção às necessidades do Estado. Como direcionamento, permanecem prioritários o aumento da geração de valor ao cliente, a ampliação da participação de mercado e a contínua atualização tecnológica.

O acompanhamento sistemático de metas e indicadores assegura alinhamento estratégico, disciplina na gestão e suporte à tomada de decisão, em conformidade com as diretrizes de governança corporativa.



## ASSINATURAS

Ezequiel de Melo Campos Netto  
Presidente do Conselho e  
membro independente

Roberto Tostes Reis  
Diretor-presidente

Ademilson Jorge de Barros Monteiro  
Conselheiro representante dos empregados

Tadeu Barreto Guimarães  
Diretor Administrativo e Financeiro

Aluísio Eduardo Caetano de Medeiros  
Conselheiro

André Alves Ferreira  
Diretor de Soluções Digitais de Governo

Conrado Lopes Vilaça de Abreu  
Conselheiro

Cassio Luiz Matoso de Oliveira  
Diretor de Operações e Infraestrutura

Gustavo Fonseca Nogueira  
Conselheiro representante dos  
acionistas minoritários

Rodrigo Soares Vasconcelos Teixeira  
Conselheiro



**Coordenação, Edição e Revisão de Texto:**

Anúbia Marques de Melo Silva  
Gabriel de Oliveira Fonseca  
Sérgio Lage de Castro

**Projeto gráfico:**

Gabriel de Oliveira Fonseca

**Mais informações:**

E:mail:governancacorporativa@prodemge.gov.br