



RELATÓRIO DE **SUSTENTABILIDADE** **2025**

SUMÁRIO

<u>SOBRE O RELATÓRIO</u>	3	<u>PESSOAS</u>	26
		Pessoas na Prodemge	27
<u>MENSAGEM DO DIRETOR-PRESIDENTE</u>	4	Programa de Gestão Estratégica de Pessoas	28
		Saúde das Pessoas e Cuidados com a Sociedade	38
<u>A PRODEMGE</u>	6	<u>TECNOLOGIA E GOVERNO</u>	40
Quem Somos	7	Tecnologia que conecta o Estado e a sociedade	41
Estratégia Corporativa	8	Experiência do Cliente Prodemge	42
Desempenho Financeiro	10	Infraestrutura Tecnológica	44
		Soluções em TIC	48
<u>GOVERNANÇA</u>	12	Inovação e Parcerias	72
Compromisso com a Governança	13	<u>ENCERRAMENTO</u>	80
Organograma	14	Mensagem da Diretoria	81
Programa de Integridade	18	Informações Corporativas	82
Regulamento Interno de Licitações e Contratos	24		
Gestão de Recursos	24		

SOBRE O RELATÓRIO

O Relatório de Sustentabilidade atende às exigências da Lei nº 13.303/2016 e abrange o período de 1º de janeiro a 31 de dezembro de 2025. Nesse documento, apresentamos nossos resultados, projetos e ações realizadas ao longo do ano, além de demonstrar como nossas iniciativas geram valor para o Estado de Minas Gerais.

O relatório é publicado anualmente, após a divulgação das demonstrações financeiras, e seu conteúdo é validado pelas instâncias de governança da Prodemge, conforme as competências previstas em nosso Estatuto Social. Essa validação reforça nosso compromisso com a integridade, a transparência e a prestação de contas.

As informações aqui apresentadas foram compiladas a partir de registros internos e revisadas pelas áreas responsáveis, garantindo sua confiabilidade*. O conteúdo está estruturado de acordo com as áreas estratégicas da Prodemge, facilitando a leitura e a localização dos temas. O relatório está dividido em cinco grandes capítulos: (I) A Prodemge; (II) Governança; (III) Pessoas; (IV) Tecnologia e Governo; e (V) Encerramento.

Para facilitar a navegação, o documento conta com um índice clicável na parte superior. É possível realizar a leitura de forma linear, do início ao fim, ou acessar diretamente o tema de interesse. Ao longo do texto, links para páginas externas permitem aprofundar o conhecimento sobre os assuntos abordados.

Aviso ao leitor

Este relatório pode conter projeções e declarações sobre expectativas da Prodemge em relação ao futuro de suas atividades. Tais previsões não constituem garantias de desempenho futuro, pois estão sujeitas a riscos, incertezas e suposições, incluindo fatores econômicos, políticos e comerciais que podem influenciar os resultados da companhia.

Para fins deste relatório, adotamos as seguintes definições:

- Empregados, colaboradores e capital humano: termos equivalentes para se referirem aos empregados próprios da Prodemge.
- Prodemge, companhia, organização e entidade: termos equivalentes utilizados para se referir à Prodemge.
- Instâncias de Governança: termo que designa os órgãos responsáveis pela tomada de decisão, direcionamento estratégico e supervisão, tais como conselhos, Diretoria Executiva e comitês.

* Todas as informações e dados pessoais constantes no Relatório de Sustentabilidade de 2025 estão de acordo com as diretrizes dispostas na Lei Geral de Proteção de Dados Pessoais – LGPD (Lei nº 13.709/2018), bem como com as normas e boas práticas de Segurança da Informação. O tratamento dos referidos dados se faz necessário para cumprimento de obrigação legal (Art. 8º da Lei 13.303/76).

MENSAGEM DO DIRETOR-PRESIDENTE



Revisitar o passado e planejar o futuro. Assim podemos resumir o ano de 2025 na Prodemge, que mergulhou em um processo complexo colaborativo de construção da nova estratégia corporativa.

 **Roberto Tostes Reis**
Diretor-Presidente da Prodemge

Revisitar o passado e planejar o futuro. Assim podemos resumir o ano de 2025 na Prodemge, que mergulhou em um processo complexo e colaborativo de construção da sua nova estratégia corporativa. Com o apoio de uma consultoria, trabalhamos com o conceito de estratégia adaptativa, que vai possibilitar à empresa evoluir seu propósito de promover a transformação digital do Estado diante do atual ambiente de mudanças constantes que vivemos, principalmente no setor de tecnologia.

A proposta de valor que nasceu desse projeto – coordenar tecnicamente o ecossistema de TIC do Estado, integrando atores e soluções com excelência técnica e visão estratégica para impulsionar a transformação digital de Minas Gerais – está alinhada às expectativas de Governo. E estamos comprometidos em trilhar este caminho com integridade, responsabilidade social e ambiental.

Para esse novo rumo, a Prodemge já está se reestruturando. A companhia agora conta com duas novas áreas: a Superintendência de Estratégia e Resultados, dedicada a alinhar e gerenciar as iniciativas estratégicas para potencializar o alcance dos resultados estabelecidos, além de acompanhar as metas operacionais; e a Superintendência de Parcerias e Inovação, que tem como foco fortalecer processos de parceria com startups e grandes empresas de TI, as chamadas “big techs”, trazendo soluções que aumentem o portfólio da Prodemge e acelerem a resposta às demandas do Estado.

Outra frente da nossa reestruturação envolveu as áreas de infraestrutura e desenvolvimento de sistemas da companhia, com o objetivo de aprimorar nossa capacidade de entregar valor ao cliente e aumentar a disponibilidade das soluções desenvolvidas e mantidas em nosso data center com segurança e estabilidade, sempre com foco na eficiência dos serviços prestados pelos órgãos ao cidadão.

Destaco também a iniciativa de criação da Comissão de Inteligência Artificial, alinhada à diretriz do Governo de desenvolver a IA no Estado. Para isso, é essencial que continuemos a promover a expansão do Data Lake MG, repositório oficial de dados do Estado de Minas Gerais, que vai, potencialmente, subsidiar a elaboração de políticas públicas baseadas em evidências e fornecer os insumos necessários para alimentar a IA que já está sendo aplicada em serviços públicos.

Por último, cito nossa vertente de recursos humanos da nova estratégia. Implantamos o Programa de Gestão Estratégica de Pessoas, baseado em seis pilares: Prover e Integrar; Aplicar; Desenvolver; Cuidar e Manter; Remunerar e Recompensar; e Gestão de Vínculo. O que buscamos é dar autonomia e suporte à trajetória profissional dos colaboradores da Prodemge, de modo que eles possam evoluir em sua carreira por meio de ações de capacitação, cuidado e estímulo ao desenvolvimento contínuo.

Todo esse trabalho vai nos permitir continuar crescendo e atuando para que Minas Gerais ultrapasse a marca, alcançada em 2025, de 85% de etapas digitais dos seus serviços públicos. Serviços como o Emergência MG, que permite acionar as forças de segurança pública pela internet, disponível para todos os 853 municípios mineiros desde o início do ano. Ou a transferência digital de veículos, com o recorde de mais de 160 mil transferências desde que foi lançada como piloto.

Já os mais de 290 mil jovens inscritos na última edição do programa Trilhas de Futuro contaram com o apoio de um chatbot “inteligente” para ajudar na escolha da inscrição e trajetória mais assertivas, cruzando informações personalizadas de cada candidato. E os cidadãos com condições clínicas especiais, que agora só esperam poucos dias (ao invés de meses) para receber a aplicação de imunobiológicos depois de feita a solicitação, avanço viabilizado com o uso do ProBPMS, ferramenta de automatização de processos desenvolvida pelo nosso time.

É para promover toda essa transformação que trabalhamos. Nas próximas páginas, você vai conhecer muito mais sobre o que estamos fazendo para evoluir a administração pública em Minas Gerais.

Boa leitura!

A PRODEMGE

Quem Somos

Estratégia Corporativa

Desempenho Financeiro

QUEM SOMOS

Somos uma empresa pública de capital fechado, controlada majoritariamente pelo Estado de Minas Gerais, com sede em Belo Horizonte e atuação no setor de Tecnologia da Informação e Comunicação (TIC).

A Prodemge possui uma sólida trajetória na modernização do setor público. Um compromisso que se reflete no engajamento permanente de seu capital intelectual e de sua infraestrutura tecnológica na informatização da administração pública estadual.

Estamos presentes em diversas áreas, como saúde, educação, segurança, trânsito, meio ambiente, gestão, finanças, cultura, turismo, agricultura, desenvolvimento econômico e justiça, fortalecendo a atuação do Estado em benefício da sociedade mineira.



ESTRATÉGIA CORPORATIVA

Em 2025, a companhia iniciou um movimento decisivo com a construção de uma nova estratégia corporativa, orientada para proporcionar alinhamento ao mercado, aproveitar oportunidades emergentes e enfrentar desafios com eficiência. Apesar dos avanços significativos nos últimos anos, é essencial que a Prodemge evolua de uma empresa predominantemente técnica para uma organização com maior capacidade estratégica e consultiva.

Esse movimento não significa deixar de operar serviços essenciais, mas direcionar ainda mais energia à integração de esforços, ao alinhamento de prioridades e à potencialização de resultados para toda a administração pública. Sendo assim, a empresa almeja coordenar tecnicamente o todo; gerenciar o que for estratégico; e operar o essencial.

A nova estratégia foi construída com apoio de consultoria especializada, a partir de análises de dados e diagnósticos com clientes e lideranças internas. O processo envolveu a alta gestão em um trabalho colaborativo, conduzido metodologicamente para apoiar reflexões e decisões conjuntas. Como resultado, a empresa migrou de um modelo de estratégia clássica para uma abordagem adaptativa, ampliando sua flexibilidade e agilidade frente às mudanças do contexto.

A transição estratégica é planejada, gradual e responde às demandas de um governo cada vez mais digital e conectado.

Como fruto dessa revisão estratégica, a Prodemge definiu uma nova identidade organizacional:

Propósito

Promover a transformação digital do Estado de Minas Gerais.

Proposta de valor

Coordenar tecnicamente o ecossistema de TIC do Estado, integrando atores e soluções com excelência técnica e visão estratégica para impulsionar a Transformação Digital do Estado de Minas Gerais.

Valores

- **Uma só Prodemge.**
- **O conhecimento se multiplica quando dividido.**
- **Excelência em TIC a serviço de Minas Gerais.**
- **Continuidade e segurança como pilares de confiança.**
- **Agilidade: pensar grande, começar pequeno e agir rápido.**
- **Inovar com propósito.**



Nova Estratégia PRODEMGE

DESEMPENHO FINANCEIRO

O ano de 2025 foi marcado por uma trajetória de crescimento acentuado e solidez fiscal relevante:

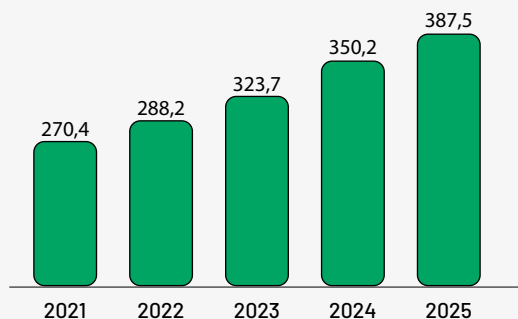
RECEITA BRUTA*

Atingiu R\$ 428,8 milhões, demonstrando um crescimento de 5,1% em relação aos R\$ 408 milhões de 2024.



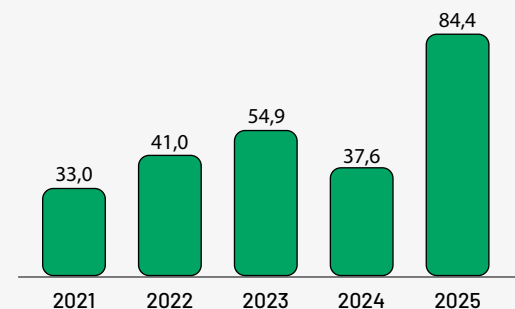
RECEITA LÍQUIDA*

Totalizou R\$ 387,5 milhões, resultado 10,7% superior ao de 2024, impulsionado pelos efeitos da imunidade tributária reconhecida no período.



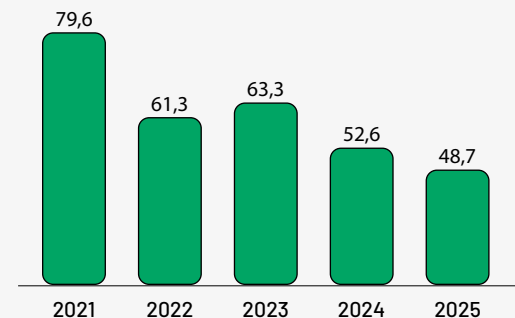
LUCRO LÍQUIDO*

Apresentou um salto significativo para R\$ 84,4 milhões, impulsionado pelos ganhos tributários da imunidade recíproca, comparado aos R\$ 37,6 milhões do exercício anterior.



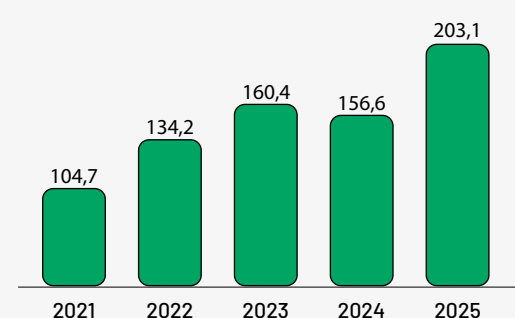
EBITDA AJUSTADO*

O indicador de geração de caixa operacional totalizou R\$ 48,7 milhões, com uma margem de 12,6%.



PATRIMÔNIO LÍQUIDO*

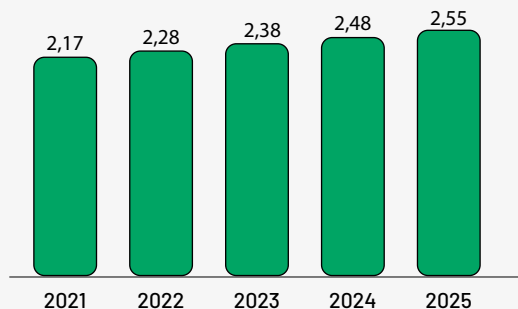
Evoluiu de R\$ 156,6 milhões para R\$ 203,1 milhões, refletindo a capitalização dos resultados positivos, mediante valor proposto pela direção da companhia.



* Valores em milhões

LIQUIDEZ CORRENTE

A companhia mantém excelente saúde financeira com índice de 2,55, garantindo capacidade plena de honrar compromissos de curto prazo.



O exercício de 2025 também foi impactado por marcos financeiros, tributários e jurídicos relevantes nas operações da companhia:

- **Imunidade tributária (ACO 3862):** A companhia obteve vitória definitiva no Supremo Tribunal Federal (STF), com o trânsito em julgado do processo de imunidade tributária. Esse fato permitiu a alteração do regime de tributação de Pasep e Cofins para a modalidade cumulativa, além de afastar a incidência de Imposto de Renda sobre os resultados.
- **Ganho tributário:** Registrou-se um ganho líquido de R\$ 35,5 milhões referente ao ressarcimento de valores de Pasep e Cofins do período de dezembro de 2020 a 2024, em decorrência da alteração de regime tributário, acima mencionada.
- **Investimentos em infraestrutura:** A Prodemge alcançou a marca de R\$ 22,9 milhões em investimentos no exercício de 2025, com foco prioritário na renovação da infraestrutura de hardware para sustentar a excelência dos serviços prestados. Os recursos também contemplaram aquisições essenciais para o fortalecimento da segurança da informação, ampliando a capacidade de proteção dos ambientes tecnológicos e reforçando a confiabilidade das soluções disponibilizadas aos clientes.

Em decorrência desses fatos, a companhia dobrou sua margem líquida no período, evoluindo de 10,7% em 2024 para expressivos 21,8% em 2025. O crescimento de 125% no lucro líquido foi impulsionado tanto pela gestão tributária quanto pela manutenção da trajetória ascendente da receita líquida. É importante notar que, embora o Ebitda ajustado tenha sofrido uma contração marginal de 7,4%, tal movimento decorre da pressão sobre o "custo dos serviços prestados", que registrou um aumento de 18% (de R\$ 245 milhões para R\$ 289 milhões), refletindo o esforço operacional para sustentar a expansão das entregas.

A liquidez corrente de 2,55 e a robusta posição de caixa de R\$ 100,2 milhões garantem fôlego financeiro para futuros ciclos de investimento e expansão. No balanço patrimonial, o crescimento de 29,7% no patrimônio foi impulsionado majoritariamente pela retenção de lucros, com as "reservas de lucro" saltando de R\$ 48,9 milhões para R\$ 95,4 milhões, em função da proposta de reinvestimento e fortalecimento do capital próprio por meio dos resultados obtidos pela própria entidade. Com esse desempenho, a companhia manteve a sua capacidade de distribuir dividendos/e juros sobre capital próprio (JCP) pelo quinto ano seguido.

Os números confirmam que a saúde financeira da companhia permite a continuidade de seu papel como agente transformador da gestão pública.



Confira nossas **Demonstrações Financeiras** clicando no ícone ao lado

GOVERNANÇA

Compromisso com a Governança

Organograma

Programa de Integridade

Regulamento Interno de Licitação e Contratos

Gestão de Recursos

COMPROMISSO COM A GOVERNANÇA

Um dos pilares de sustentação dos negócios da Prodemge, a governança orienta a companhia na condução de uma gestão alinhada ao interesse público. Isso inclui o fortalecimento dos mecanismos de integridade e transparência, a estruturação de processos decisórios e o apoio contínuo às instâncias de governança.

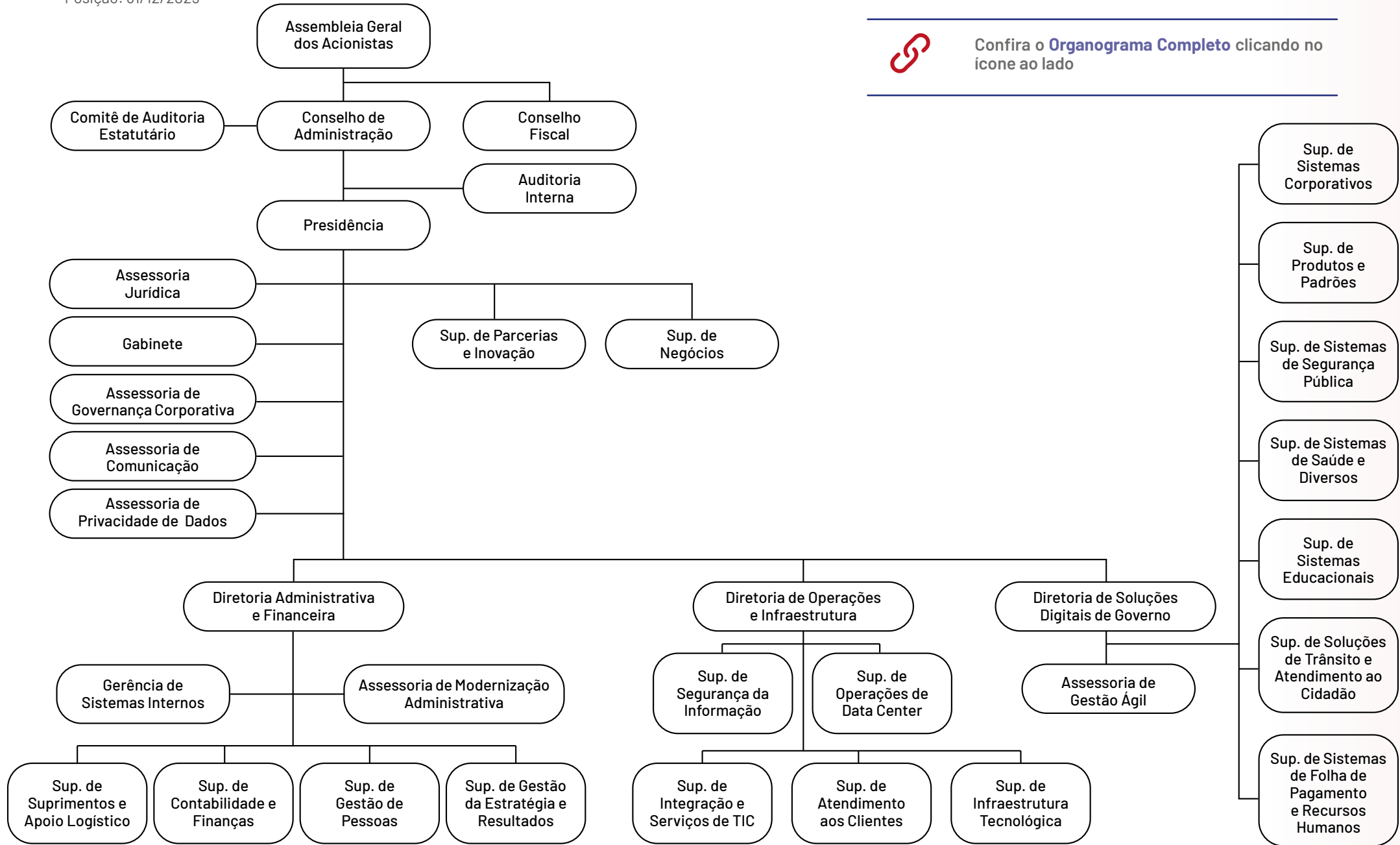
Sua estrutura organizacional integra órgãos de controle, supervisão e assessoramento, assegurando participação qualificada nos processos de tomada de decisão. A atuação é coordenada para manter e aprimorar continuamente os processos internos, as políticas institucionais e os mecanismos de controle e prestação de contas, fortalecendo a coerência e a segurança do modelo de gestão.

Esse constante aprimoramento contribui para garantir que a gestão corporativa permaneça robusta, confiável e alinhada ao interesse da sociedade, reforçando o comprometimento da companhia com as melhores práticas, com a integridade e com os princípios de transparência, equidade, responsabilidade corporativa e prestação de contas.



ORGANOGRAMA

Posição: 31/12/2025



Confira o **Organograma Completo** clicando no ícone ao lado

ASSEMBLEIA GERAL DOS ACIONISTAS

A Assembleia Geral é o órgão máximo de decisão da Prodemge. Ela trata de qualquer assunto relacionado às atividades da Prodemge e toma decisões que ajudem na sua proteção e crescimento. Quem controla a maior parte das ações da Prodemge é o Estado de Minas Gerais.

Em 2025, o quadro societário e a composição da Assembleia foram atualizados em virtude da saída do Banco de Desenvolvimento de Minas Gerais (BDMG). As ações do banco foram transferidas para o Estado de Minas Gerais.

ACIONISTAS

Posição: 31/12/2025

Estado de Minas Gerais

Companhia de Saneamento de Minas Gerais – Copasa

Instituto de Previdência dos Servidores do Estado de Minas Gerais – Ipsemg

Junta Comercial do Estado de Minas Gerais – Jucemg

Companhia Energética de Minas Gerais – Cemig

Departamento de Estradas de Rodagem do Estado de Minas Gerais – DER-MG

Loteria do Estado de Minas Gerais – Lemg

CONSELHO DE ADMINISTRAÇÃO

O Conselho de Administração é o órgão colegiado responsável por decisões estratégicas na Prodemge. Ele também tem o papel de proteger os interesses dos acionistas, levando em consideração outros públicos importantes, como os empregados, os clientes e a sociedade. Além disso, busca sempre manter o equilíbrio nas decisões, prevenindo conflitos e garantindo que o interesse da Prodemge esteja acima de interesses individuais.

COMPOSIÇÃO

Ezequiel de Melo Campos Netto
(membro independente) - Presidente

Ademilson Jorge de Barros Monteiro
Representante dos empregados

Alonso Fernandes Júnior

Aluisio Eduardo Caetano de Medeiros

Conrado Lopes Vilaça de Abreu

Gustavo Fonseca Nogueira

Márcio Almeida Bernardino

Rodrigo Soares Vasconcelos Teixeira

Warley de Araújo Mól

CONSELHO FISCAL

O Conselho Fiscal é um órgão de apoio à Assembleia Geral de Acionistas, com caráter consultivo e fiscalizador, atuando de forma independente. Seu papel é acompanhar, analisar e emitir pareceres sobre as contas e os atos da administração da companhia, contribuindo para a transparência e a integridade da gestão.

COMPOSIÇÃO

Lucas Mendes de Faria Rosa Soares
Presidente

Jeferson Botelho Pereira

Mauro Lima de Souza

Ronnye Peterson Baia Antunes

COMITÊ DE AUDITORIA ESTATUTÁRIO

O Comitê de Auditoria Estatutário é um órgão permanente de apoio ao Conselho de Administração, responsável por acompanhar e supervisionar as atividades relacionadas à qualidade das demonstrações contábeis, à eficácia dos sistemas de controle interno e às auditorias interna e independente.

COMPOSIÇÃO

Eugênio Dolabella Vianna
Presidente

Cleber Santiago

Marco Antônio Vieira Gomes

DIRETORIA EXECUTIVA

A Diretoria Executiva da Prodemge conduz a implementação da estratégia corporativa, assegurando a execução eficiente dos projetos e a entrega de valor ao Governo de Minas Gerais e à sociedade.

COMPOSIÇÃO

Roberto Tostes Reis
Diretor-Presidente

Tadeu Barreto Guimarães
Diretor Administrativo e Financeiro

André Alves Ferreira
Diretor de Soluções Digitais de Governo

Cassio Luiz Matoso de Oliveira
Diretor de Operações e Infraestrutura



Acesse mais informações sobre os **Membros Estatutários** clicando no ícone ao lado



PROGRAMA DE INTEGRIDADE

O lançamento da segunda versão do Programa de Integridade representou um marco importante em 2025, ao consolidar avanços e alinhar a iniciativa às melhores práticas de mercado e à legislação aplicável, como a Lei Anticorrupção e a Política Mineira de Promoção da Integridade. Com uma abordagem mais objetiva e voltada à aplicação prática, o programa ampliou seu escopo e organizou diretrizes para fortalecer os mecanismos de prevenção, detecção e correção, incorporando instrumentos como due diligence de terceiros, controles internos e gestão de consequências.

Com linguagem acessível e recursos visuais, o programa promove engajamento e integração das ações no dia a dia, sustentando a cultura organizacional e garantindo maior segurança e credibilidade para os processos internos. Essa evolução representa um passo estratégico para a sustentação da companhia, assegurando práticas robustas que fortalecem a confiança do Estado e da sociedade na atuação da Prodemge.

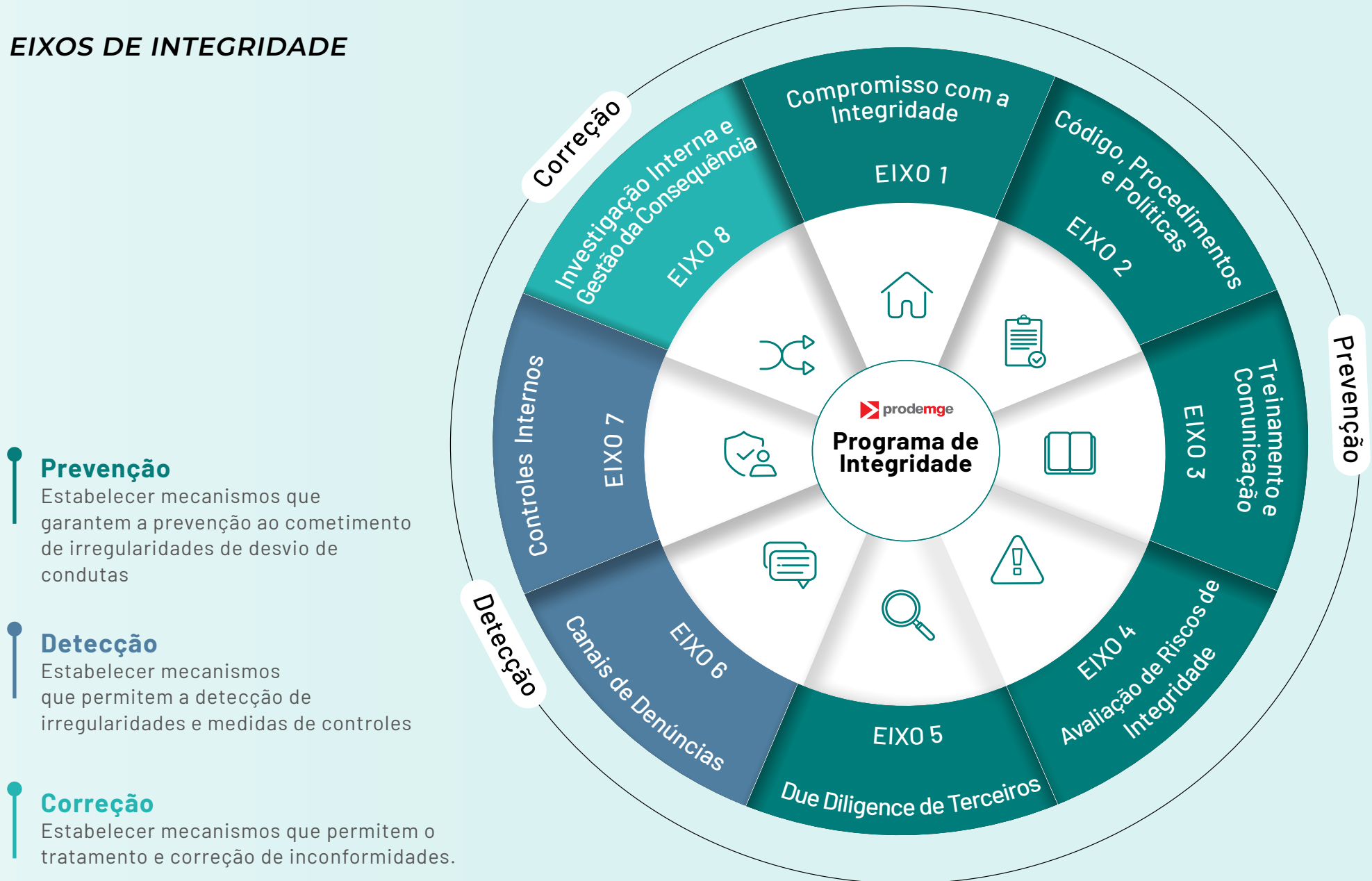


Acesse o **Programa de Integridade da Prodemge** clicando no ícone ao lado

Panorama da primeira versão

A primeira versão do Programa de Integridade da Prodemge contemplou 15 ações, que foram integralmente executadas e representaram um marco na estruturação inicial e no fortalecimento das bases éticas e de integridade da companhia. Esse resultado criou as condições para a ampliação do programa, que avança para uma nova etapa, reforçando o compromisso com a melhoria contínua e a consolidação de uma cultura de integridade cada vez mais estruturada.

EIXOS DE INTEGRIDADE



Prevenção

Estabelecer mecanismos que garantem a prevenção ao cometimento de irregularidades de desvio de condutas

Detecção

Estabelecer mecanismos que permitem a detecção de irregularidades e medidas de controles

Correção

Estabelecer mecanismos que permitem o tratamento e correção de inconformidades.

EIXO: CÓDIGO, PROCEDIMENTOS E POLÍTICAS

Política de Combate à Fraude e à Corrupção

Com o objetivo de institucionalizar as ações de prevenção e combate à fraude e à corrupção, a Prodemge lançou a sua Política de Combate à Fraude e à Corrupção. O documento reforça as diretrizes de integridade da companhia e promove uma cultura organizacional baseada na responsabilidade. Nele estão definidos os compromissos, papéis e responsabilidades, além de diretrizes claras para orientar a conduta de administradores, empregados, estagiários e terceiros em todas as atividades da companhia.



Acesse as **Políticas institucionais da Prodemge** clicando no ícone ao lado



EIXO: TREINAMENTO E COMUNICAÇÃO

Em 2025, a companhia protagonizou uma iniciativa transformadora na promoção da integridade e da governança corporativa: a realização de uma capacitação inédita nessa temática, utilizando a gamificação como estratégia de engajamento. Essa abordagem trouxe mais dinamismo e interatividade ao processo de aprendizagem, garantindo um treinamento atrativo e eficaz. A iniciativa reforçou nosso compromisso com a valorização de uma cultura de integridade sólida.

Colaboradores capacitados

1.031

Percentual de participação
dos colaboradores*

83%

* O percentual apresentado considera apenas os empregados inscritos no treinamento realizado em outubro de 2025, ocasião em que o quadro total de colaboradores da empresa era composto por 1.245 pessoas.

EIXO: DUE DILIGENCE DE TERCEIROS

No âmbito do processo de due diligence de terceiros*, a companhia iniciou sua aplicação nos processos de parcerias, com foco na avaliação prévia de riscos, na conformidade legal e na aderência aos princípios éticos e de integridade. Progressivamente, esse processo vem sendo incorporado aos fluxos internos da organização, fortalecendo os controles, a governança e a tomada de decisão responsável.

A due diligence de terceiros passou a ser utilizada como instrumento essencial para prevenir conflito de interesses, identificar fragilidades e mitigar riscos de fraude e corrupção, contribuindo para o alinhamento das práticas internas às diretrizes de integridade, transparência e responsabilidade institucional que norteiam a atuação da companhia.

* A due diligence de terceiros, também conhecida como diligência prévia, é um processo sistemático de coleta, análise e avaliação detalhada de informações sobre pessoas jurídicas ou físicas externas à companhia, com as quais se busca estabelecer vínculos contratuais, institucionais ou comerciais. Seu propósito é identificar riscos jurídicos, reputacionais, financeiros e de integridade, de modo a prevenir danos e resguardar os interesses da Prodemge.

PRIVACIDADE DE DADOS

A Prodemge conta uma assessoria ligada ao tema de privacidade de dados, responsável por coordenar o cumprimento da Lei Geral de Proteção de Dados (LGPD). Adotamos um modelo de governança de dados, com atuação preventiva, que trata e responde adequadamente aos riscos relacionados à proteção de dados pessoais.

No decorrer de 2025, a atuação da assessoria foi direcionada para atualizar o mapeamento de dados. Esse trabalho contínuo é uma medida adotada para detectar possíveis falhas na proteção dos dados, além de identificar melhorias no processo de gerenciamento de dados como um todo.

Esse trabalho é orientado pelos principais fundamentos da LGPD, que são assegurar o direito à privacidade e à proteção de dados pessoais dos cidadãos por meio de práticas transparentes e seguras, garantindo direitos e liberdades fundamentais.

Índice de Maturidade de Privacidade
para Adequação à LGPD*

0,92

* Métrica promovida pela Secretaria de Estado de Planejamento e Gestão (Seplag) com órgãos e entidades do governo mineiro, cujas notas variam de 0 a 1.

Capacitação em LGPD

A Prodemge intensificou as ações de capacitação em privacidade e proteção de dados em 2025, reforçando a cultura organizacional de conformidade com a LGPD.

Os conteúdos da capacitação trataram dos princípios da LGPD e de boas práticas de segurança, além de diversos temas voltados à conscientização sobre o uso responsável das informações. As iniciativas fortalecem o compromisso da companhia com a governança de dados e com a segurança das informações sob sua responsabilidade.

CANAL DE MANIFESTAÇÕES

A Prodemge conta com um canal para o registro de manifestações, disponibilizado por meio do sistema MG-OUV, que garante sigilo, segurança e acessibilidade a todos os usuários.

O canal contempla, entre outros tipos de manifestações, o registro de denúncias, reforçando o compromisso da companhia com a integridade e a condução ética de suas atividades, sempre preservando a confidencialidade e a proteção do denunciante.

APURAÇÃO DO CANAL DE MANIFESTAÇÕES DA PRODEMGE

No ano de 2025, foram recebidas e respondidas 17 manifestações relacionadas ao âmbito interno da companhia. A Prodemge atuou ainda auxiliando seus clientes na resposta de 204 manifestações recebidas pela Ouvidoria da Prodemge, relativas aos produtos e serviços oferecidos pela companhia, encaminhando-as às respectivas ouvidorias desses clientes.



Accesse o **Canal de Manifestação da Prodemge** clicando no ícone ao lado

REGULAMENTO INTERNO DE LICITAÇÕES E CONTRATOS

Sempre atenta às necessidades e comprometida em evoluir continuamente, a Prodemge aprimorou seu Regulamento Interno de Licitações e Contratos (Rilc). A atualização reflete o compromisso constante com mais transparência, eficiência e qualidade na gestão dos recursos públicos.

O novo regulamento moderniza etapas, simplifica procedimentos e padroniza documentos, tornando o processo de compras mais ágil e seguro. Também incorpora critérios de integridade, sustentabilidade e responsabilidade ambiental, reforçando uma atuação alinhada às melhores práticas de governança.

GESTÃO DE RECURSOS

A busca por eficiência tem guiado a evolução dos processos internos da Prodemge, orientando a adoção de soluções que otimizam recursos e fortalecem a qualidade das entregas. Essa abordagem reflete o compromisso da companhia com a melhoria contínua, a modernização tecnológica e a responsabilidade na gestão de seus ativos.

Estímulo ao Uso de Recursos Virtuais

Consumo de papel

Digitalização de processos administrativos e operacionais, reduzindo impressões e consumo de papel.

Virtualização do trabalho

Utilização de plataformas de videoconferência e colaboração remota.

Uso de documentos eletrônicos, assinaturas digitais e fluxos de trabalho digitais (workflows).

Consumo de Energia Elétrica

Data center

Utilização de data center com sistemas de refrigeração eficientes, dotados de monitoramento térmico e controle automatizado, visando à redução do consumo energético.

Virtualização de servidores

A Prodemge adota a virtualização de servidores, reduzindo a quantidade de equipamentos físicos utilizados para a prestação dos serviços.

Mercado livre de energia

Adesão ao mercado livre de energia, possibilitando maior eficiência na contratação e no uso de energia elétrica.

Aquisição e Destinação Adequada de Equipamentos Eletrônicos

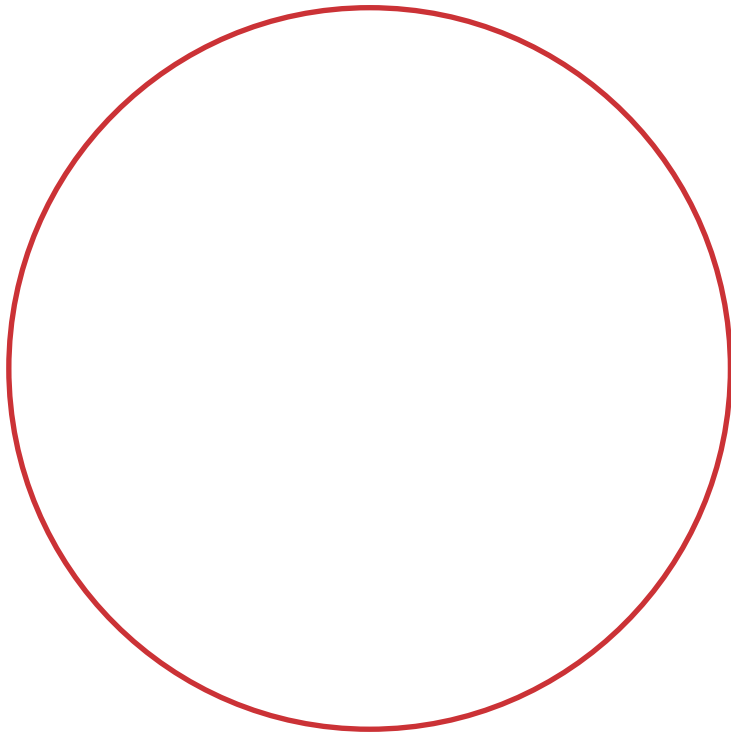
Contratação sustentável

Adoção do Guia Nacional de Contratações Sustentáveis como diretriz para procedimentos e orientações, conforme previsto no Regulamento Interno de Licitações e Contratos (Rilc) da Prodemge, de forma a assegurar a observância de normas relativas à sustentabilidade ambiental, proteção do patrimônio cultural e acessibilidade.

Descarte correto

Descarte ambientalmente correto de equipamentos eletrônicos obsoletos.

Reaproveitamento, remanejamento e doação de equipamentos eletrônicos ainda funcionais



PESSOAS

Pessoas na Prodemge

Programa de Gestão Estratégica de Pessoas

Saúde das Pessoas e Cuidados com a Sociedade

PESSOAS NA PRODEMGE

As pessoas são a força que sustenta a Prodemge e impulsiona a realização de seus objetivos estratégicos. Nosso compromisso é cultivar um ambiente de trabalho inclusivo, colaborativo e inovador, no qual cada profissional possa expandir seu potencial e se reconhecer como parte essencial da nossa trajetória.

Somos orientados pelo cuidado humano e pela construção de uma cultura sólida, que alia engajamento, bem-estar e desenvolvimento técnico. Para apoiar esse movimento, a Prodemge conta com o Comitê de Gestão de Pessoas, instância dedicada à evolução contínua da gestão do nosso capital humano.

Nossa gestão de pessoas é orientada por seis pilares: Prover e Integrar; Aplicar; Desenvolver; Cuidar e Manter; Remunerar e Recompensar; Gestão de Vínculo. Eles refletem uma visão sistêmica e humanizada, que busca fortalecer a cultura organizacional e promover um ambiente de engajamento, bem-estar e alta performance.



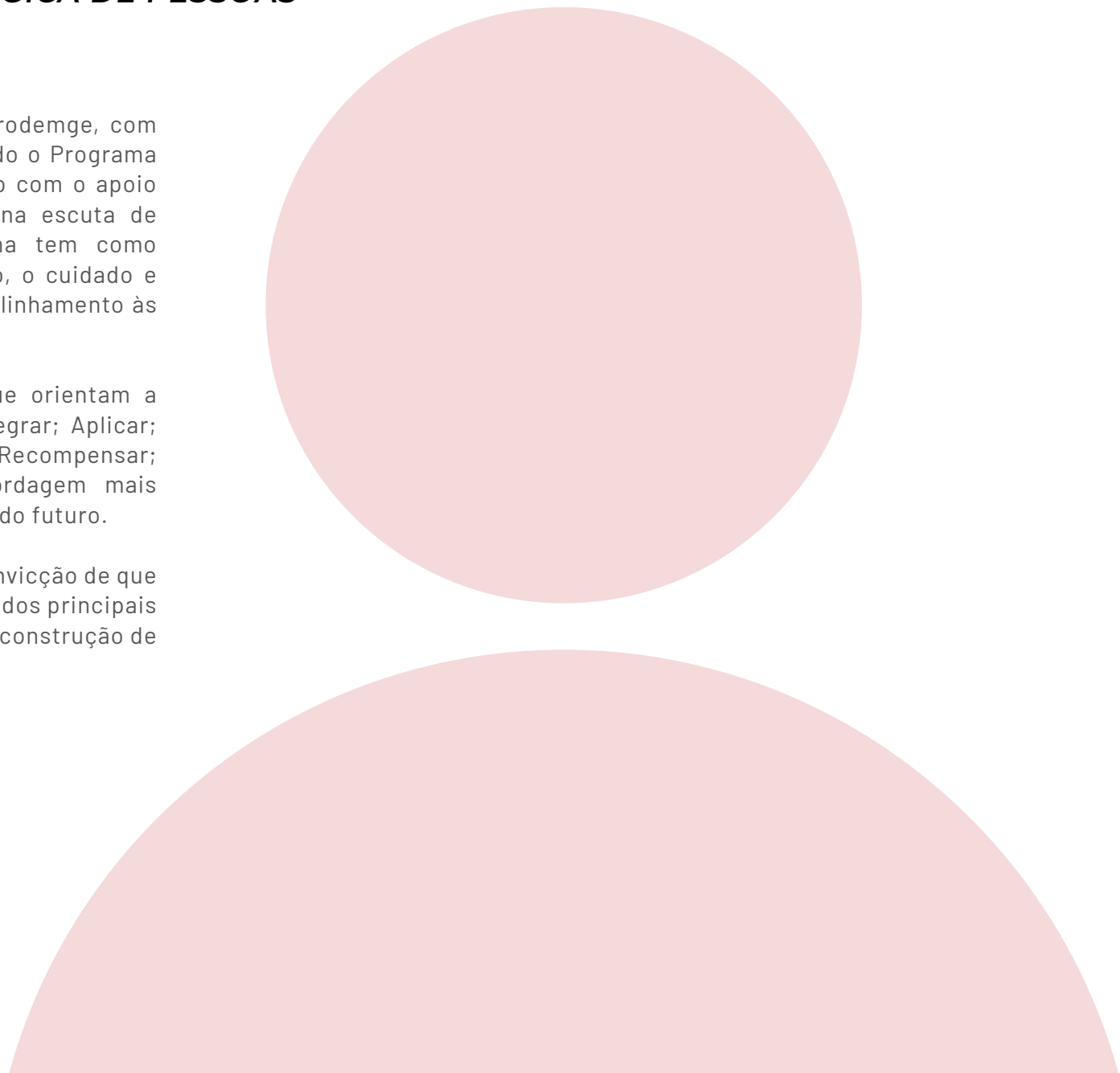
Mais do que benefícios consistentes, oferecemos um espaço de respeito, valorização e oportunidades permanentes de crescimento e aprendizado.

PROGRAMA DE GESTÃO ESTRATÉGICA DE PESSOAS

Para impulsionar e fortalecer a estratégia da Prodemge, com foco em seu capital humano, em 2025 foi lançado o Programa de Gestão Estratégica de Pessoas. Desenvolvido com o apoio de consultoria especializada e fundamentado na escuta de profissionais de diferentes áreas, o programa tem como propósito estimular o desenvolvimento contínuo, o cuidado e a capacitação de cada colaborador, garantindo alinhamento às prioridades organizacionais.

A iniciativa revisitou e atualizou os pilares que orientam a gestão de pessoas na companhia: Prover e Integrar; Aplicar; Desenvolver; Cuidar e Manter; Remunerar e Recompensar; Gestão de Vínculo. Eles sustentam uma abordagem mais moderna, participativa e conectada aos desafios do futuro.

Com esse programa, a Prodemge reafirma sua convicção de que o investimento no desenvolvimento humano é um dos principais caminhos para a inovação, a sustentabilidade e a construção de resultados de longo prazo.



PILAR: GESTÃO DE VÍNCULO

PERFIL DOS COLABORADORES

Posição: 31/12/2025

TOTAL DE COLABORADORES
NA PRODEMGE

1.129



HOMENS
777 (69%)

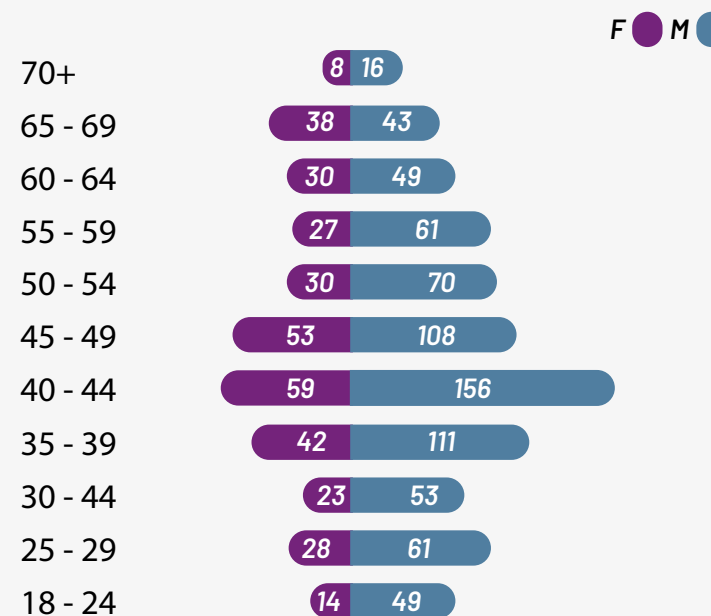
Função de gestão
86 (60,6%)



MULHERES
352 (31%)

Função de gestão
56 (39,4%)

FAIXA ETÁRIA POR GÊNERO



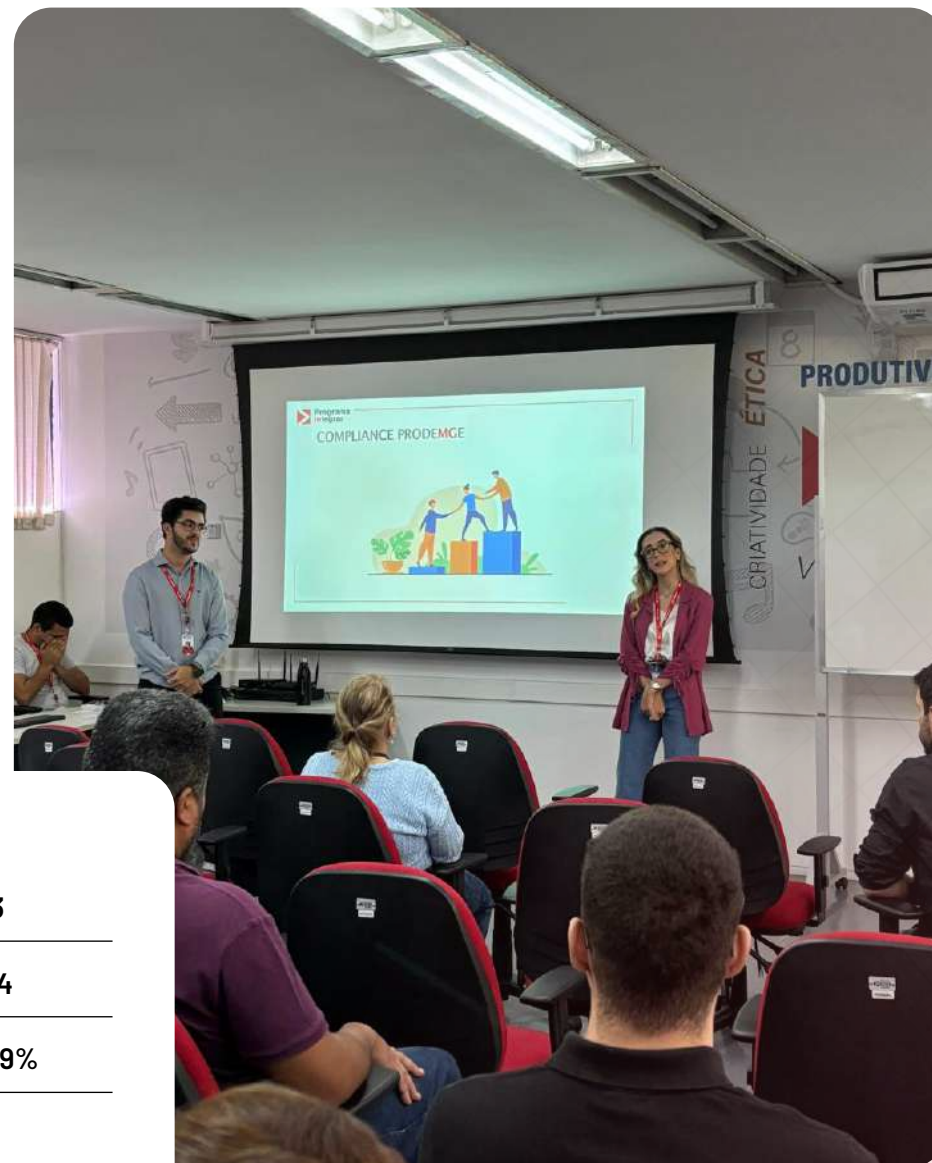
PILAR: PROVER E INTEGRAR

Programa Integrar

Lançado em 2025, o Programa Integrar marca a forma como a Prodemge acolhe seus novos colaboradores e estagiários, promovendo uma jornada estruturada que se estende desde a fase de seleção até a conclusão do período de experiência. A iniciativa combina acolhimento, ambientação e aproximação com as equipes e áreas de atuação, garantindo que cada novo integrante se sinta parte do propósito e dos valores da companhia desde o primeiro dia.

Mais do que uma etapa de adaptação, o programa representa um importante momento de conexão com a cultura organizacional, fortalecendo vínculos, estimulando o engajamento e contribuindo para um ambiente de trabalho colaborativo, produtivo e inovador.

Com o Programa Integrar, a companhia reafirma seu compromisso em oferecer uma experiência de chegada significativa e inspiradora, contribuindo para a retenção de talentos e para a construção de um ambiente que une inovação, pertencimento e propósito.



PANORAMA GERAL

Quantidade de turmas	13
Participantes (empregados e estagiários)	194
Média da avaliação de reação	99,59%

Programa de Estágio Prodemge

O Programa de Estágio Prodemge abre portas para universitários de diferentes áreas vivenciarem, na prática, os desafios e oportunidades de um ambiente corporativo inovador. Mais do que desenvolver habilidades técnicas, o programa estimula o aprimoramento de competências comportamentais, preparando os estudantes para atuarem de forma completa, ética e diferenciada no mercado de trabalho.

Para a companhia, essa iniciativa representa uma poderosa ferramenta de atração de talentos e, ao mesmo tempo, uma oportunidade de renovação contínua, ao incorporar novas ideias, conhecimentos e tecnologias ao dia a dia da organização.

Voltado a estudantes de cursos de tecnologia e áreas correlatas, bem como de áreas de suporte, como Administração, Engenharia, Jornalismo, entre outras, o programa tem como propósito central formar profissionais preparados, comprometidos e alinhados aos valores de excelência que movem a Prodemge.



Quantidade de estagiários
em 31/12/2025 **148**

Estagiários ao
longo de 2025 **284**



PILAR: DESENVOLVER

Política de Desenvolvimento e Capacitação

Em 2025, a Prodemge publicou sua nova Política de Capacitação e Desenvolvimento, uma das iniciativas estruturantes do Programa de Gestão Estratégica de Pessoas. A política traduz o propósito de estimular o aprendizado contínuo, garantindo que cada colaborador tenha acesso a oportunidades permanentes de evolução ao longo de sua trajetória na companhia.

O documento estabelece diretrizes claras para orientar as ações de capacitação e evolução profissional, assegurando que o aprimoramento individual caminhe em sintonia com os objetivos estratégicos da organização. Além disso, a política prevê a possibilidade de concessão de auxílios financeiros ou organizacionais como forma de incentivar o autodesenvolvimento dos empregados, reconhecendo a importância do protagonismo individual no processo de aprendizado.

Ao investir no crescimento de seus profissionais, a Prodemge reafirma seu compromisso com a valorização do capital humano e reconhece que o conhecimento, as habilidades e as atitudes de seus colaboradores são diferenciais que impulsionam a inovação, a competitividade e a sustentabilidade do negócio.



AÇÕES DE CAPACITAÇÕES EM 2025

Ações de capacitação	107
Empregados capacitados	1.157
Horas-média de capacitação por colaborador	01:02

Jornada de Desenvolvimento da Liderança



A Jornada de Desenvolvimento da Liderança é uma das principais iniciativas do Programa de Gestão Estratégica de Pessoas, criada para fortalecer as competências dos profissionais da Prodemge que atuam em posições de liderança. Mais do que aprimorar a atuação no ambiente corporativo, a jornada tem como premissa o estímulo ao autoconhecimento, convidando cada participante a refletir sobre sua forma de se relacionar com as equipes, com a organização e com o mundo ao seu redor.

Entre seus objetivos, está o de aprimorar a relação das lideranças com suas equipes, preparando a companhia para o novo ciclo estratégico,

marcado por transformações e inovações. O programa contempla sete encontros, realizados ao longo de 2025 e com conclusão prevista para o primeiro trimestre de 2026, envolvendo cerca de 140 gestores, entre assessores, superintendentes, gerentes e supervisores.

Ao longo dessa jornada, busca-se desenvolver competências socioemocionais e reforçar um estilo de liderança humanizado, inspirador e orientado por valores. Dessa forma, a Prodemge consolida um modelo de gestão capaz de construir ambientes de confiança e de protagonizar resultados consistentes e sustentáveis para o futuro da companhia.

PILAR: REMUNERAR E RECOMPENSAR

Programa de Bonificação por Metas Globais

Em 2025, a Prodemge lançou o Programa de Bonificação por Metas Globais, uma iniciativa voltada a fortalecer o engajamento das pessoas com a estratégia da companhia e reconhecer o esforço coletivo na conquista de resultados relevantes.

O programa previu a concessão de bonificações com base no alcance de metas e resultados definidos para o exercício de 2025. Os valores variaram conforme o desempenho da organização, reforçando a conexão entre resultados estratégicos e valorização dos colaboradores. O pagamento foi condicionado ao cumprimento de regras estabelecidas pela área de gestão de pessoas e amplamente divulgadas nos meios de comunicação da companhia.

Com esse programa, a Prodemge reafirma sua transparência, valoriza o mérito coletivo e incentiva a corresponsabilidade, reconhecendo que o alcance dos resultados organizacionais é fruto do empenho conjunto de todas as pessoas que constroem a companhia.



Metas do Programa*



**Executar 80% do
orçamento de
investimento da
empresa**



**Alcançar 12% de
margem Ebitda**



**Obter R\$ 32,5
milhões em
receita não
vinculada ao
Poder Executivo
Estadual**



**Alcançar 75%
de satisfação na
Pesquisa CSAT,
com taxa mínima
de retorno de 40%**

* As metas do Programa de Bonificação por Metas Globais de 2025 foram condicionadas ao objetivo inicial de atingir, no mínimo, R\$ 35 milhões de lucro líquido no período.

PILAR: CUIDAR E MANTER

Benefícios

Para apoiar o equilíbrio entre vida pessoal e profissional, a Prodemge oferece um conjunto de benefícios consistentes e estruturados. Esses benefícios são pensados para atender às necessidades individuais de cada colaborador, valorizando sua dedicação e comprometimento.

SAÚDE E BEM-ESTAR

Plano de saúde: valor com subsídio patronal que leva em conta a faixa etária e a remuneração do associado.

Complementação do salário por até 12 meses durante afastamento por doença.

Plano odontológico: reembolso de 22% sobre o valor do plano.

APOIO À FAMÍLIA

Extensão de 60 dias na licença maternidade e **15 dias** na licença paternidade.

Auxílio financeiro para pais de crianças menores de seis anos e dependente com deficiências sem limite de idade.

Acompanhamento em consultas e procedimentos de saúde: oito horas por semestre para cada filho de até 16 anos, pai e mãe com idades igual ou acima de 65 anos.

SUORTE E RECONHECIMENTO

Participação nos Lucros e Resultados.

Vale-refeição e/ou alimentação: sem desconto no salário e sem redução nas férias.

Teletrabalho e modelo híbrido: auxílio internet.

Day-off de aniversário.

FUTURO E SEGURANÇA

Seguro de vida em grupo sem custos para o colaborador: reembolso para auxílio funeral; cobertura em casos de invalidez e/ou falecimento.

Previdência privada com complementação paritária (até o limite de 10% da remuneração) da companhia.

Novo Plano de Saúde

Em 2025, a Prodemge e a Fundação Libertas deram um importante passo na evolução da política de benefícios da companhia, com o lançamento do novo Plano Libertas Saúde. O modelo foi redesenhado para garantir mais equilíbrio financeiro, ampliar o acesso e oferecer condições mais atrativas para empregados e aposentados.

A proposta é resultado de um processo de negociação e construção conjunta entre a administração da Prodemge e a Fundação Libertas, com o objetivo de estabelecer um plano sustentável, competitivo e adequado às necessidades de todas as pessoas. O novo formato elimina a exigência de vínculo com o plano previdenciário, garante a isenção de carência para os colaboradores que aderirem ao plano até 30 dias após a admissão e inclui subsídio patronal progressivo, calculado de acordo com a faixa etária e a remuneração do colaborador.

O novo plano reflete um compromisso com o cuidado e o bem-estar, buscando atender tanto aos atuais beneficiários quanto àqueles que antes encontravam barreiras de adesão. Além disso, o modelo foi estruturado com foco na autossustentabilidade, evitando reajustes inesperados e promovendo estabilidade para a gestão do benefício.

Com essa atualização, a Prodemge reforça sua política de valorização das pessoas, ampliando a oferta de soluções de saúde que conciliam qualidade, previsibilidade e equilíbrio, beneficiando diretamente seus empregados, aposentados e suas famílias.

SAÚDE DAS PESSOAS E CUIDADOS COM A SOCIEDADE

A Prodemge mantém iniciativas voltadas a promoção da saúde, prevenção de doenças e incentivo a hábitos saudáveis. Programas de acompanhamento médico, campanhas de conscientização e ações voltadas à saúde física e mental refletem o compromisso da companhia com o bem-estar integral de seus colaboradores, fortalecendo uma cultura de cuidado, respeito e valorização das pessoas. Em 2025, foram realizadas ações de caráter social, ampliando o alcance do cuidado e reafirmando o papel da Prodemge como uma empresa comprometida com o desenvolvimento humano e o bem-estar coletivo.



Fevereiro Arrecadação Servas

Campanha, em parceria com o Servas, de arrecadação de materiais escolares novos para ajudar famílias em situação de vulnerabilidade social.

Abril Segurança e Saúde Ocupacional

Com o objetivo de promover a conscientização e fortalecer a cultura de segurança e saúde ocupacional, no Dia Mundial da Segurança e Saúde no Trabalho a equipe da Saúde e Segurança do Trabalho (SST) realizou uma roda de conversa.

Janeiro Branco

Em apoio à campanha Janeiro Branco, foram divulgadas informações para despertar o interesse sobre saúde mental, destacando o serviço de apoio psicológico oferecido pela companhia o ano todo e promovendo uma palestra sobre ansiedade comum e patológica.

Março Dia Internacional da Mulher

Em celebração ao Dia Internacional da Mulher, foram divulgados, semanalmente, relatos de colaboradoras que marcaram a história da companhia. A programação foi encerrada com uma roda de conversa sobre o protagonismo feminino no setor público, conduzida por Isabela Scalioni, líder de gestão de pessoas na Superintendência de Mobilidade da Prefeitura de Belo Horizonte.



Maio Dia das Mães

No mês em que se celebra o Dia das Mães, a Prodemge promoveu uma roda de conversa intitulada "Equilíbrio entre Maternidade e Carreira", conduzida pela psicóloga Patrícia Santos, convidada para apresentar reflexões sobre esse tema relevante.

Outubro Rosa



A Prodemge, via SST, apoiou a campanha Outubro Rosa, promovendo uma roda de conversa com a mastologista Patrícia Bellini e realizou campanha de arrecadação de lenços e turbantes, em parceria com o Grupo Santa Casa.

Setembro Prevenção ao Suicídio



No mês de prevenção ao suicídio, foi divulgada uma cartilha sobre saúde mental e bem-estar no trabalho. A companhia também lembrou que disponibiliza uma psicóloga para apoiar colaboradores que enfrentam desafios emocionais.

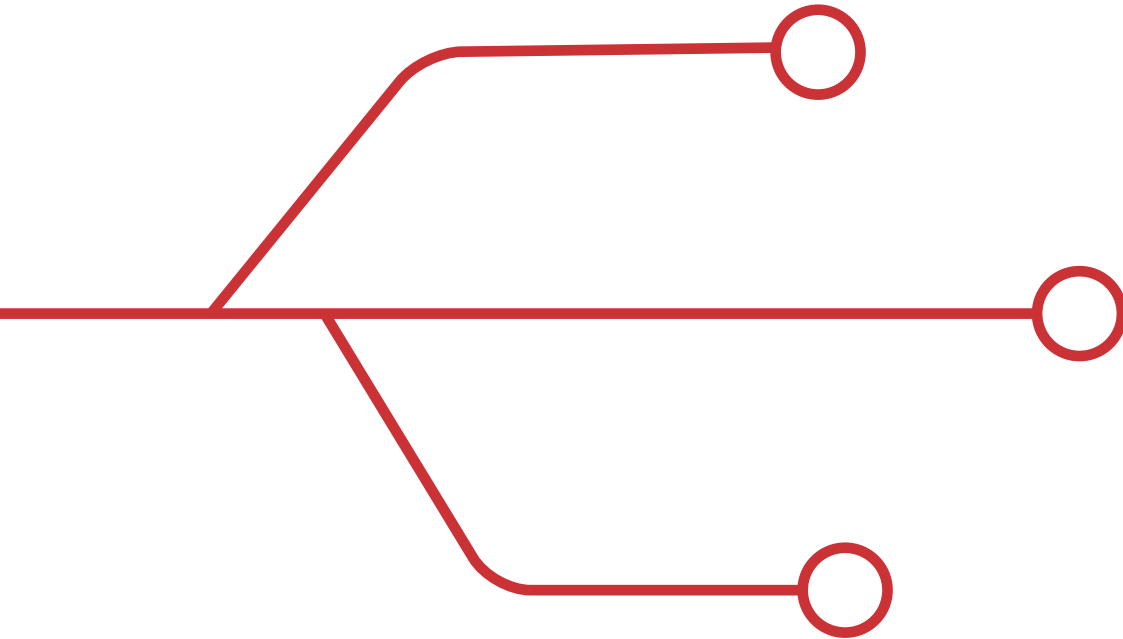
Novembro Azul



Publicação de conteúdo incentivando os colaboradores a adotarem uma postura ativa e reforçando a importância dos cuidados com a saúde do homem, especialmente quanto à prevenção e ao diagnóstico precoce do câncer de próstata.

Dezembro Natal solidário

Arrecadação de brinquedos para crianças em situação de vulnerabilidade social. As doações feitas pelos colaboradores foram entregues ao Servas, beneficiando bebês e crianças de 0 a 10 anos atendidas por entidades socioassistenciais de Minas Gerais.



TECNOLOGIA E GOVERNO

Tecnologia que Conecta Estado e a Sociedade

Experiência do Cliente Prodemge

Infraestrutura Tecnológica

Soluções em TIC

Inovação e Parcerias

TECNOLOGIA QUE CONECTA O ESTADO E A SOCIEDADE

Na Prodemge, acreditamos que tecnologia é um instrumento para transformar a gestão pública e gerar valor para a sociedade. Por isso, nosso compromisso é entregar soluções inovadoras, seguras e eficientes, que conectem o Estado de Minas Gerais às melhores práticas digitais do mercado.

Este capítulo apresenta nossa atuação para tornar essa visão realidade. Você conhecerá nossas iniciativas voltadas para experiência do cliente, a robustez da infraestrutura tecnológica que sustenta serviços críticos, os sistemas já entregues que modernizam a administração pública e as ações que nos mantêm inovadores e parceiros estratégicos para os nossos clientes.

Mais do que tecnologia, oferecemos confiança, agilidade e inteligência para apoiar decisões, otimizar processos e garantir serviços digitais de qualidade para milhões de cidadãos. Cada projeto, cada solução, cada parceria reforça nosso propósito: impulsionar a transformação digital do Estado e colocar a tecnologia a serviço do interesse público.



EXPERIÊNCIA DO CLIENTE PRODEMGE

Em 2025, a Prodemge iniciou a estruturação do seu Programa de Relacionamento com o Cliente para fortalecer vínculos, ampliar a escuta e tornar as interações mais claras. Guiado pelos pilares Empatia, Experiência, Agilidade e Inovação, o programa organiza, de forma integrada, os elementos que moldam a maneira como os clientes vivenciam sua jornada junto à companhia.

Nesse contexto, o modelo de CXM (Customer Experience Management) da Prodemge orienta a experiência dos nossos clientes. São oito frentes e cada uma delas desempenha um papel próprio dentro desse ecossistema:



Política de atendimento

Estabelece diretrizes e padrões de relacionamento para possibilitar e garantir coerência e previsibilidade nas interações.



Governança CRM

Consolida informações e históricos, permitindo uma visão única do cliente e decisões alinhadas ao que ele vivencia.



Pesquisas NPS e CSAT

Expressam a escuta estruturada, transformando percepções em aprendizados e oportunidades de melhoria.



CAMG & escalas

A presença constante de equipes na Cidade Administrativa reforça a proximidade e maior tempestividade na solução de demandas prioritárias.



Integração DSG & DOP

Simboliza a atuação coordenada entre as diretorias de Soluções Digitais de Governo (DSG) e de Operações e Infraestrutura (DOP), promovendo fluidez e alinhamento entre áreas que atuam em diferentes pontos da jornada do cliente.



Faturamento

Define responsabilidades, rotinas de controle e conexões com o CRM que conferem visibilidade do processo de ponta a ponta.



Inteligência de negócios

Traz o olhar analítico sobre dados, com painéis e indicadores concebidos para apoiar a leitura do relacionamento e orientar a tomada de decisão.



Pessoas

Enfatiza a capacitação contínua das equipes de negócios, fortalecendo práticas e ampliando a maturidade relacional de quem está na linha de frente.



AVANÇOS NA GESTÃO DE SOLICITAÇÕES E INCIDENTES

A Prodemge reforça seu compromisso de aprimorar a gestão de atendimento ao cliente, reforçando a confiabilidade dos serviços prestados.

Durante o ano de 2025, foram conduzidas ações voltadas ao aperfeiçoamento dos processos de tratamento de solicitações e incidentes, com foco na integração, mensuração e automação das rotinas. Entre as iniciativas, destacou-se a análise do banco de dados de incidentes, que permitiu a limpeza e a organização das informações, tornando a base mais precisa. Houve, ainda, o reforço da prática de comunicar-se com os clientes de forma mais clara, ampliando a atenção para reduzir a utilização de termos técnicos e assegurar melhor compreensão.

Além disso, ocorreu a reestruturação da área responsável pelo atendimento, com o objetivo de fortalecer os controles e aprimorar o fluxo de solução dos chamados. Essas ações refletem o esforço contínuo da Prodemge em qualificar o atendimento e buscar maior eficiência percebida pelos clientes.

PESQUISA DE SATISFAÇÃO DO CLIENTE

Para ouvir, compreender e agir com base na percepção dos nossos clientes, em 2025, avançamos com as pesquisas de satisfação (CSAT) direcionadas aos gestores de TIC, prefeituras e líderes de projetos. Os resultados geraram insights valiosos para aprimorar a jornada do cliente e reforçar nosso compromisso com relacionamentos sólidos e experiências positivas.

Alcançamos o resultado de 76% da satisfação dos nossos clientes.

INFRAESTRUTURA TECNOLÓGICA

A infraestrutura é o alicerce que sustenta todas as operações da Prodemge, desde a parte física da nossa estrutura tecnologia até os sistemas base que suportam os dados das aplicações da empresa. É um pilar essencial para garantir a continuidade, segurança e a eficiência dos serviços digitais oferecidos ao Estado de Minas e à sociedade.

Em 2025, a Prodemge avançou em uma série de iniciativas voltadas ao fortalecimento de sua infraestrutura tecnológica. As ações realizadas englobaram desde investimentos em redes, data center e plataformas corporativas até a ampliação de serviços estratégicos de comunicação e segurança da informação. Cada iniciativa contribuiu diretamente para a resiliência operacional, a redução de riscos e o aprimoramento da capacidade técnica da companhia, refletindo o compromisso da Prodemge com a sustentabilidade, a inovação e a transformação digital do Estado.



SUSTENTAÇÃO E EVOLUÇÃO DOS SERVIÇOS E OPERAÇÕES NA CIDADE ADMINISTRATIVA DE MINAS GERAIS

A Prodemge exerce um papel estratégico e estruturante para a manutenção e a continuidade das operações realizadas na Cidade Administrativa de Minas Gerais, atuando como o principal braço tecnológico do Governo do Estado. Responsável por planejar, operar e manter a infraestrutura de tecnologia da informação e comunicação (TIC) que sustenta o funcionamento diário dos órgãos e entidades instalados neste complexo, a companhia desempenhou papel central ao garantir a alta disponibilidade das soluções de TIC do Estado.

Com ataques cibernéticos cada vez mais sofisticados, em 2025 a Prodemge aperfeiçoou as ações relacionadas à continuidade de negócios, estratégias de contingência, proteção de dados, monitoramento intensivo e gestão de incidentes no complexo.

Isso permitiu a continuidade operacional da infraestrutura, mitigando riscos tecnológicos e minimizando impactos de falhas, indisponibilidades ou eventos adversos, e assegurando que os serviços públicos permanecessem acessíveis mesmo em situações críticas.



MODERNIZAÇÃO DA REDE GOVERNO

A Rede Governo é uma infraestrutura que conecta unidades governamentais, integrando voz, vídeo e dados em uma única plataforma. A Prodemge desempenha papel central na gestão dessa rede, sendo responsável pela concepção técnica da solução, integração das operadoras e gerenciamento dos acordos operacionais.

Essa atuação assegura governança, transparência e evolução contínua da Rede Governo, em parceria com a Seplag. Para os órgãos atendidos, isso se traduz em uma experiência simplificada, segura e preparada para as demandas da transformação digital.

Em 2025, essa rede passou por uma reestruturação da sua arquitetura, promovendo uma evolução tecnológica com a inclusão de satélites de baixa órbita. Essa evolução possibilita conexão estável, rápida e com maior cobertura, inclusive em áreas remotas, reforçando a redundância, reduzindo riscos de indisponibilidade nos serviços públicos, otimizando custos e ampliando a velocidade dos links contratados.



SEGURANÇA DA INFORMAÇÃO

Informação é ativo estratégico – sem segurança, não há negócio. Impulsionada pela adesão à Rede Federal de Gestão de Incidentes Cibernéticos, a Prodemge em 2025 buscou aprimorar e modernizar ainda mais suas ações de gestão, operação e tratamento de incidentes de segurança da informação, a partir de capacitações especializadas no Centro de Estudos, Resposta e Tratamento de Incidentes de Segurança no Brasil (Cert.br).

Como responsável por serviços digitais essenciais do Governo de Minas Gerais, a Prodemge atua diretamente na segurança e na proteção de dados pessoais de cidadãos e informações estratégicas do Estado. Ao se qualificar por meio de treinamentos reconhecidos nacionalmente, a companhia reforça sua capacidade de prevenir e mitigar ameaças cibernéticas, garantindo continuidade dos serviços públicos e promovendo confiança da sociedade e dos órgãos parceiros no ambiente digital governamental.

Além dessas ações, a Prodemge também avançou em investimentos voltados ao fortalecimento de sua infraestrutura de segurança. Em 2025, a companhia direcionou recursos para a aquisição de dispositivos e soluções tecnológicas robustas que ampliaram a capacidade de defesa contra ataques e reforçaram a resiliência dos ambientes críticos. Esses investimentos, alinhados às melhores práticas e às diretrizes de

proteção cibernética, trouxeram maior robustez à arquitetura de segurança da informação e ofereceram suporte efetivo às atividades de prevenção, detecção e resposta conduzidas pelas equipes especializadas.

As iniciativas demonstram o compromisso da companhia com a proteção das informações por ela mantidas e assegura a confiança dos cidadãos e clientes. Adicionalmente, evidencia o investimento de forma contínua no aprimoramento técnico de suas equipes e na adoção das melhores práticas, garantindo mais segurança, disponibilidade e confiabilidade dos serviços prestados ao Governo do Estado e à sociedade de Minas.

Zé Loso

Mascote da segurança da informação da Prodemge



SOLUÇÕES EM TIC

As entregas realizadas pela Prodemge em 2025 refletem nosso compromisso com a transformação do Estado. Desenvolvemos e modernizamos sistemas que dão suporte à execução das políticas públicas e ampliam a eficiência da gestão. Cada solução foi pensada para agilizar processos, simplificar rotinas e prover segurança, permitindo que órgãos governamentais atuem com mais inteligência e proximidade do cidadão.

Mais do que tecnologia, nossas entregas representam parceria e compromisso com os clientes. Cada sistema desenvolvido é uma ferramenta estratégica para que as secretarias e órgãos públicos possam implementar suas políticas com agilidade, transparência e

impacto social. Ao integrar dados, padronizar processos e oferecer soluções digitais robustas, a Prodemge contribui para que o Estado avance na transformação digital e na melhoria contínua dos serviços prestados à população.

A seguir, apresentamos as principais iniciativas implementadas em áreas essenciais, como saúde, educação, segurança, trânsito e gestão pública, demonstrando como a tecnologia se tornou força para um Estado mais moderno, integrado e eficaz. Cada projeto reforça nosso propósito de colocar a inovação a serviço do interesse público, garantindo que Minas Gerais seja referência em governança digital e eficiência na administração pública.



EMERGÊNCIA MG TECNOLOGIA E INCLUSÃO A SERVIÇO DA SEGURANÇA PÚBLICA EM TODO O ESTADO

Em 2025, o Emergência MG consolidou-se como uma iniciativa estratégica do Governo de Minas Gerais para o fortalecimento da segurança pública, da proteção social e da resiliência do Estado diante de situações de risco. O serviço, que utiliza canais digitais para o acionamento das forças de segurança, passou por avanços relevantes ao longo do ano, ampliando seu alcance, seu escopo de atuação e seu impacto positivo para a sociedade.

Um dos principais marcos de 2025 foi a integração da Coordenadoria Estadual de Defesa Civil, ampliando significativamente o escopo do serviço. A partir dessa evolução, o canal passou a atender também demandas relacionadas a eventos climáticos extremos, desastres naturais e situações de risco, como alagamentos, enchentes, deslizamentos, quedas de estruturas e áreas com instabilidade geológica. Essa integração fortalece a capacidade do Estado de atuar não apenas na resposta, mas também na prevenção e mitigação de riscos e desastres.

Outro marco importante alcançado foi a expansão do Emergência MG para todo o território mineiro, garantindo cobertura aos 853 municípios do estado. Com isso, o serviço tornou-se acessível a mais de 20 milhões de pessoas, incluindo regiões com maior dificuldade de acesso a canais tradicionais de atendimento.



BASE INTEGRADA DE SEGURANÇA PÚBLICA - BISP SEGURANÇA INTEGRADA

A Base Integrada de Segurança Pública (Bisp) é uma solução inovadora que integra dados de diversas fontes de segurança pública, proporcionando autonomia às forças de segurança na análise de dados, facilitando a integração de dados entre diferentes corporações policiais e promovendo a cooperação e a eficácia das ações de segurança.

Em 2025, a Prodemge realizou importantes evoluções na Bisp, que incluem:

Carga das imagens do sistema prisional, ampliando a base visual para análises detalhadas, com mais de 680 mil imagens carregadas.

Integração dos dados do antigo CAD, preservando histórico e consolidando informações.

Criação de APIs para o Portal Sigpri, garantindo interoperabilidade e acesso seguro.

Absorção da Auditoria do Reds, agilizando e desburocratizando os acessos aos dados de auditoria desse sistema pelos próprios usuários institucionais

Carga do módulo de fiscalização do Infoscip, promovendo o acompanhamento do processo de fiscalização pelo CBMMG, e trazendo mais autonomia e transparência entre os envolvidos, para análises detalhadas.

A iniciativa, demandada pela Secretaria de Estado de Justiça e Segurança Pública (Sejusp), é estratégica e contínua, com roadmap que prevê novas integrações, refinamentos e ingestão constante de dados estruturados e não estruturados. A atuação da Prodemge assegura governança tecnológica, escalabilidade e segurança, consolidando a Bisp como ferramenta essencial para inteligência e prevenção.

INFOSCIP

Em 2025, a Prodemge avançou no aprimoramento do Infosip, sistema responsável pelo gerenciamento dos Serviços de Segurança Contra Incêndio e Pânico do Corpo de Bombeiros. O sistema, utilizado em todo o estado, passou a incorporar um novo componente: o Módulo de Fiscalização.

A implantação desse módulo representou um salto qualitativo no processo administrativo fiscalizatório. O novo recurso permitiu a tramitação integralmente digital das etapas de fiscalização, eliminando a necessidade de controles físicos e possibilitando o registro centralizado e transparente de decisões, documentos e prazos do procedimento administrativo. Além disso, sua arquitetura foi concebida para garantir escalabilidade, com automação de tarefas e integração com sistemas externos, viabilizando o tratamento de um volume elevado de processos sem aumento proporcional da carga operacional das equipes envolvidas.

A entrega do módulo de fiscalização também agregou uma série de benefícios, dentre os quais se destacam:

- **Automação da emissão e envio de documentos oficiais**, como autos de infração e termos de aplicação de sanção, com encaminhamento automático por carta registrada e aviso de recebimento, garantindo rastreabilidade e segurança para o processo fiscalizatório.
- **Transparência ampliada**, permitindo que o autuado acompanhe em tempo real o andamento de seu processo por meio de acesso on-line, e fortalecendo a previsibilidade e a integridade das etapas fiscais.
- **Peticionamento eletrônico integrado**, possibilitando que defesas, recursos e outras manifestações sejam apresentadas diretamente no sistema, reduzindo deslocamentos e acelerando a tramitação processual.
- **Eficiência operacional reforçada**, com redução de retrabalho e eliminação de controles paralelos, permitindo que a corporação concentre esforços nas atividades finalísticas de fiscalização.
- **Segurança jurídica e padronização**, decorrentes da condução automatizada do rito fiscalizatório em conformidade com a legislação vigente, fortalecendo a governança do processo.
- **Aprimoramento da capacidade sancionatória**, uma vez que a formalização e rastreabilidade garantidas pelo sistema permitem a inscrição dos devedores em Dívida Ativa, quando cabível, assegurando efetividade às penalidades aplicáveis.

Com a incorporação do novo módulo, o Infoscip fortaleceu sua capacidade de apoiar as atividades de fiscalização e ampliou a eficiência e a transparência dos processos relacionados à segurança contra incêndio e pânico no estado.


FISCALIZAÇÃO

SESRESOLVE **TRANSFORMAÇÃO DIGITAL NA GESTÃO EM SAÚDE**

Em 2025, foi lançada a solução que nasce para modernizar a gestão orçamentária e financeira da saúde pública, o SESResolve. A plataforma, desenvolvida pela Secretaria de Estado de Saúde (SES) em parceria com a Prodemge integra o Projeto Estratégico de Inteligência do Gasto, e garante mais transparência, agilidade e controle nos repasses e na execução das políticas públicas.

O SESResolve simplifica processos e amplia a autonomia dos municípios e consórcios de saúde, permitindo que os gestores decidam com mais flexibilidade onde aplicar os recursos, de acordo com as prioridades locais. Além disso, a prestação de contas torna-se mais simples e segura, reduzindo retrabalho e garantindo maior conformidade. Com integração a sistemas como Cagec, CNES e Gov.br, a assinatura de resoluções pode ser feita diretamente pelo computador ou celular, acelerando a liberação de recursos e fortalecendo a gestão municipal.

Mais do que uma ferramenta, o SESResolve é um símbolo de inovação e credibilidade na saúde pública. Com a entrada em operação do primeiro módulo e as novas funcionalidades disponíveis em 2025, o SESResolve é um sistema que apoia a transformação da gestão da saúde e fortalece a confiança no Estado.



SESRESOLVE

Mais transparência, agilidade e controle
nos recursos da saúde de Minas Gerais.



SISTEMA DE CADASTRO DE BENEFICIÁRIOS (SICAD) PRODEMGE E IPSEMG AVANÇAM NA MODERNIZAÇÃO DA GESTÃO DE BENEFICIÁRIOS

A Prodemge entregou ao Instituto de Previdência dos Servidores do Estado de Minas Gerais (Ipsemg), no primeiro semestre de 2025, o Sistema de Cadastro de Beneficiários (Sicad), uma solução para a gestão previdenciária. O Sicad substitui o antigo Cadastro Único de Usuários (Cadu) e já está em operação com 55 funcionalidades modernas e seguras.

O Sicad foi desenvolvido para garantir agilidade, simplicidade e confiabilidade na gestão de dados. Com interface intuitiva e mecanismos avançados de validação, o sistema reduz riscos de erros manuais, aumenta a produtividade e assegura maior qualidade nas informações. Além disso, contempla as mudanças da legislação vigente, incluindo a Lei nº 25.143/2025, reforçando a conformidade e a governança nos processos do Ipsemg.

A plataforma oferece uma experiência digital moderna, com acesso responsivo em diferentes dispositivos, relatórios personalizados e integração com mais de dez sistemas internos do Ipsemg. O sistema é uma solução digital para a gestão previdenciária, que fortalece a imagem de um Estado que investe em tecnologia para melhorar a vida dos seus servidores e beneficiários.



ProBPMS ***AUTOMAÇÃO QUE TRANSFORMA SERVIÇOS PÚBLICOS***

Em 2025, os Centros de Referência para Imunobiológicos Especiais (Crie) avançou na transformação digital dos seus serviços prestados com a utilização do ProBPMS.

Com tecnologia em nuvem e alta escalabilidade, o ProBPMS, solução desenvolvida pela Prodemge, consolida-se como um instrumento estratégico para a modernização de serviços essenciais e o fortalecimento da governança digital do Estado. Sua aplicação nos Crie possibilitou a digitalização do processo de solicitação de imunobiológicos especiais, promovendo uma mudança significativa na gestão desse serviço crítico. Como resultado direto, o tempo médio de resposta aos pedidos foi reduzido de seis meses para apenas oito dias, demonstrando o impacto concreto da solução na eficiência operacional e no atendimento às necessidades da população.

A experiência dos Crie evidencia o papel do ProBPMS como uma solução que conecta tecnologia e valor público, ao automatizar fluxos complexos e garantir mais agilidade e qualidade na prestação dos serviços de saúde.

Premiações recebidas pelo ProBPMS

O ProBPMS foi reconhecido internacionalmente no Encontro Ibero-Americano de Inovação Pública, realizado no Chile, e recebeu o **Prêmio Certificado de Boa Prática de Inovação Pública 2025**, na categoria “Do Protótipo à Política Pública”.



O êxito do uso do ProBPMS com os Crie conquistou o **Gov.Digital 2025**, maior prêmio nacional de governo digital, nas categorias Melhor Solução Orientada ao Governo e Valor Público de Excelência Digital.

O reconhecimento pelo **Prêmio Conip de Excelência em Gestão Pública 2025** reforça a relevância da digitalização do processo de solicitação de vacinas especiais nos Centros de Referência para Imunobiológicos Especiais (Crie). A iniciativa demonstra como a adoção do ProBPMS, como solução tecnológica da Prodemge, contribui de forma decisiva para a transformação digital da saúde pública, assegurando respostas mais rápidas, processos mais eficientes e maior transparência na gestão pública.



SigJUD **INTELIGÊNCIA E GESTÃO PARA A JUDICIALIZAÇÃO DA SAÚDE**

A Prodemge entregou a primeira etapa do Sistema de Inteligência e Gestão da Judicialização da Saúde (Sigjud). O sistema substituiu progressivamente o antigo Sigafjud, trazendo mais integração, segurança e eficiência para a gestão das demandas judiciais relacionadas à saúde.

Desenvolvido em parceria com a Secretaria de Estado de Saúde (SES), o sistema responde ao crescimento expressivo dessas demandas e à necessidade de uma plataforma robusta, capaz de oferecer maior controle e agilidade nos processos. Construído com metodologia ágil, o Sigjud permite entregas contínuas e alinhadas às necessidades reais dos usuários, garantindo flexibilidade e participação ativa da SES em todas as etapas.



Avanços da primeira entrega do SigJUD:

Autenticação segura, via Seg.ID, assegurando controle centralizado de acesso e rastreabilidade.

Gestão digital de conteúdo com ProECM, organizando documentos, imagens e áudios de forma segura e eficiente.

Nova interface com foco em usabilidade, melhorando a experiência do usuário e a produtividade das equipes.



TRILHAS DE FUTURO INTELIGÊNCIA ARTIFICIAL

Em 2025, o programa Trilhas de Futuro, iniciativa do Governo de Minas para formação profissional, ganhou um chatbot inteligente, desenvolvido pela Prodemge em parceria com a Secretaria de Estado de Educação (SEE). A solução utiliza tecnologia de Inteligência Artificial para oferecer recomendações personalizadas aos candidatos, tornando o processo de inscrição mais assertivo e alinhado às preferências individuais.

Por meio de uma interface interativa, o chatbot coleta informações, como cidade, turno, áreas de interesse e disciplinas de afinidade, cruzando esses dados com o catálogo de cursos disponíveis. Com isso, cada candidato recebe sugestões ajustadas ao seu perfil, aumentando as chances de permanência e conclusão do curso. A tecnologia aplicada combina a capacidade de raciocínio do modelo com memória contextual das interações, garantindo respostas precisas e seguras.



GESTÃO ACADÊMICA DOS CENTROS DE EDUCAÇÃO CONTINUADA (CESEC)

A Prodemge, em parceria com a Secretaria de Estado de Educação de Minas Gerais (SEE), entrega uma solução estratégica para fortalecer a educação continuada no Estado, o Sistema Cesec. A plataforma digital moderniza a gestão acadêmica dos Centros Estaduais de Educação Continuada, garantindo processos mais organizados, seguros e eficientes.

O sistema oferece uma gestão integrada e padronizada, permitindo maior organização, agilidade e confiabilidade nos processos escolares. Com funcionalidades que simplificam lançamentos, controles e relatórios, a plataforma garante acompanhamento mais preciso da trajetória dos estudantes e apoio ao planejamento pedagógico e administrativo. Com dados consolidados, as escolas ganham mais precisão e confiabilidade para planejar ações e acompanhar resultados.



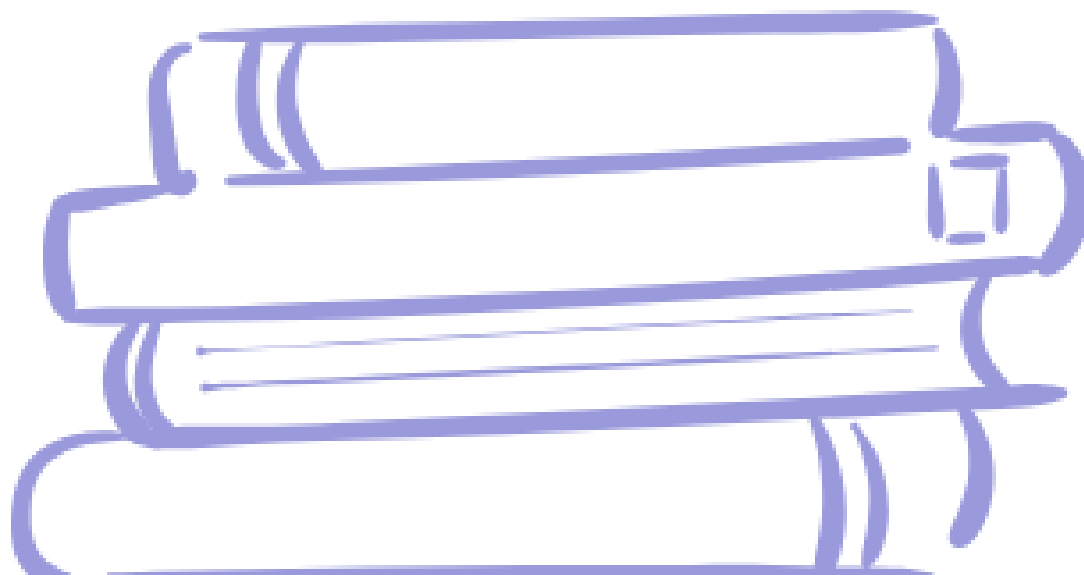
The screenshot displays the 'Gerenciar Componente' (Manage Component) interface. At the top, the title 'Gerenciar Componente' is centered in a dark blue header. Below this, the student's name 'ALUNO TESTE CESEC 1' is shown in blue, with the ID 'Id aluno: 11968461' underneath. To the right, the birth date 'Data de Nascimento: 11/05/2005' is displayed. The 'Status do Estudante' section shows 'Matriculado' in a blue box and '4 Dias' in a green box. The 'Painel de Ações' (Action Panel) contains three buttons: 'CANCELAR ASSOCIAÇÃO', 'APROVEITAMENTO DE ESTUDOS TOTAL', and 'APROVEITAMENTO DE ESTUDOS PARCIAL'. Below this, the 'MATEMÁTICA' component is highlighted, with 'Ensino Médio' and a 'CONCLUIR COMPONENTE' button. An information box states: 'A avaliação final só pode ser aplicada quando o estudante obtiver pontuação maior ou igual a 50% da Nota Máxima total dos módulos'. To the right, the 'Presença na Escola' section has a 'LANÇAR PRESENÇA' button and an information box stating: 'O Estudante ainda não compareceu nenhum dia presencialmente na escola.' At the bottom, a table header is visible with columns: 'Atividades', 'Nota Máxima', 'Nota', and 'Ação'.

eDOC **MINAS GERAIS AVANÇA NA DIGITALIZAÇÃO DE DOCUMENTOS ESCOLARES**

Uma solução estratégica que redefiniu a forma como documentos escolares são gerados e acessados: o Sistema de Documentos Digitais (eDoc). Ela foi desenvolvida pela Prodemge em parceria com a Secretaria de Estado de Educação de Minas Gerais (SEE), e substituiu a tradicional pasta física do aluno por uma versão digital, organizada e acessível, garantindo praticidade e segurança para estudantes, famílias e escolas.

O eDoc moderniza processos administrativos, permitindo emissão e assinatura digital de documentos como declarações de transferência, escolaridade e conclusão. Integrado ao Gov.br, assegura autenticidade e validade jurídica, reduzindo custos operacionais e eliminando burocracias. Além disso, amplia a rastreabilidade e a transparência, oferecendo às escolas uma gestão mais ágil e confiável.

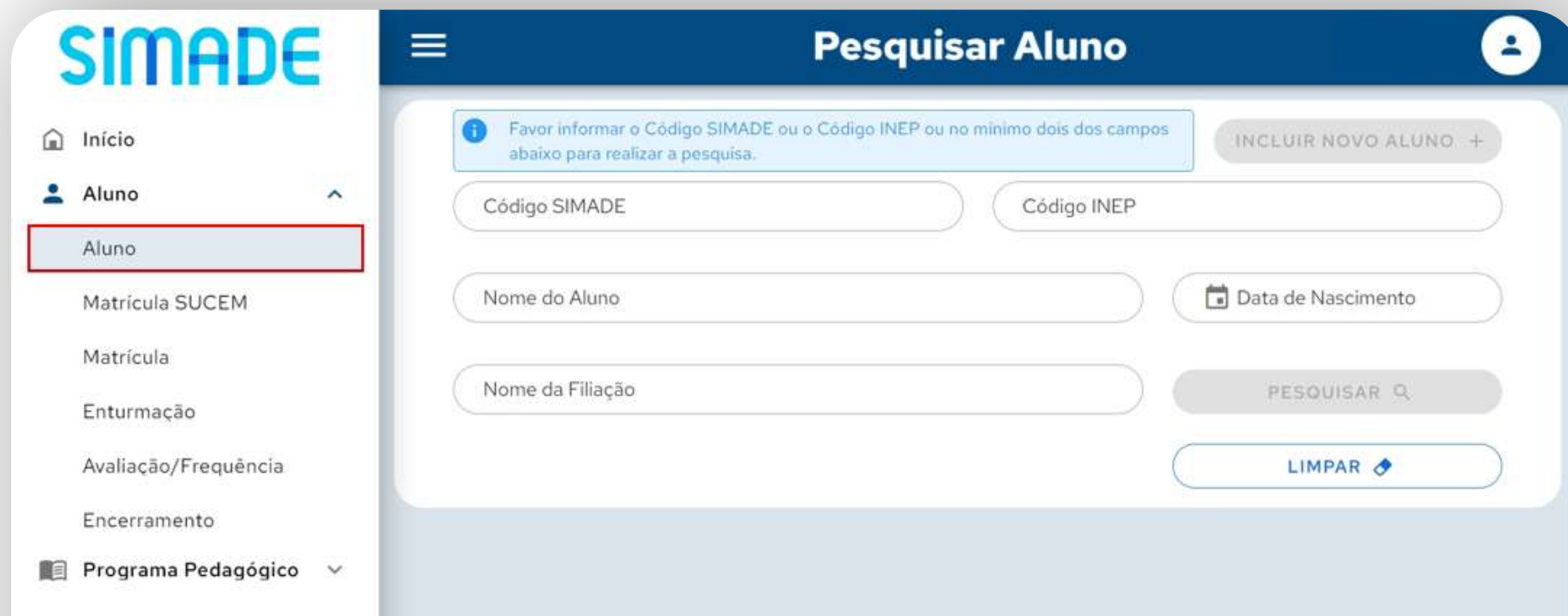
O eDoc representa inovação e proximidade com as necessidades da sociedade. Essa entrega reforça o trabalho da Prodemge e da SEE em prol da transformação digital na educação e, com evolução contínua e novas funcionalidades previstas, como histórico escolar e diploma digital, o eDoc consolida um modelo de gestão moderno, seguro e orientado para resultados, garantindo que a educação pública esteja preparada para os desafios do futuro.



SIMADE

Em 2025, ocorreu a atualização do Sistema Mineiro de Administração Escolar (Simade), que passou a permitir a emissão do histórico escolar de forma totalmente on-line. A atualização foi desenvolvida pela Prodemge em parceria com a Secretaria de Estado de Educação (SEE), e já está disponível para 100% das escolas da rede estadual, garantindo mais agilidade, autonomia e segurança para estudantes, famílias e equipes escolares.

Com a nova solução, o processo de emissão do documento tornou-se rápido, padronizado e integrado, eliminando etapas manuais e reduzindo riscos de erros. Além disso, o histórico escolar digital facilita a tramitação entre redes municipal, estadual e privada, assegurando maior flexibilidade e confiabilidade.



SIMADE

Pesquisar Aluno

Favor informar o Código SIMADE ou o Código INEP ou no mínimo dois dos campos abaixo para realizar a pesquisa.

INCLUIR NOVO ALUNO +

Código SIMADE

Código INEP

Nome do Aluno

Data de Nascimento

Nome da Filiação

PESQUISAR 🔍

LIMPAR 🧼

Início

Aluno

Aluno

Matrícula SUCEM

Matrícula

Enturmação

Avaliação/Frequência

Encerramento

Programa Pedagógico

NOVAS FUNCIONALIDADES NO DED+

Ao longo de 2025, o Diário Escolar Digital+ (DED+), ferramenta desenvolvida pela Secretaria de Estado de Educação (SEE) em parceria com a Prodemge e profissionais da rede de ensino, recebeu diversas atualizações, ampliou suas funcionalidades e consolidou-se como peça central no acompanhamento pedagógico e na gestão escolar da rede estadual.

Além das funcionalidades principais, o DED+ incorporou recursos complementares que tornam a experiência mais prática e eficiente, como filtros estratégicos para facilitar o acesso às turmas e componentes curriculares, a exportação de listas de alunos em PDF e a opção de dispensar lançamentos anteriores à criação da turma.

Mais do que uma plataforma, o DED+ vem se consolidando como um sistema dinâmico e em permanente evolução, concebido para atender às demandas reais da rede de ensino e orientado para simplificar processos, fortalecer a gestão escolar e qualificar as práticas pedagógicas. Cada melhoria reflete nosso compromisso com a inovação e a parceria para a construção de uma educação pública mais eficiente e conectada às necessidades de quem faz a escola acontecer.

CONFIRA AS PRINCIPAIS INOVAÇÕES:

Painel de Acompanhamento do Fechamento do Bimestre

Permite visualizar pendências, componentes aptos ou já fechados, além de realizar o fechamento e a reabertura de bimestres.

Relatórios pedagógicos

Os profissionais da educação contam com o Relatório de Lançamentos do Professor, o Relatório Consolidado da Turma, fortalecendo o acompanhamento pedagógico e a gestão escolar.



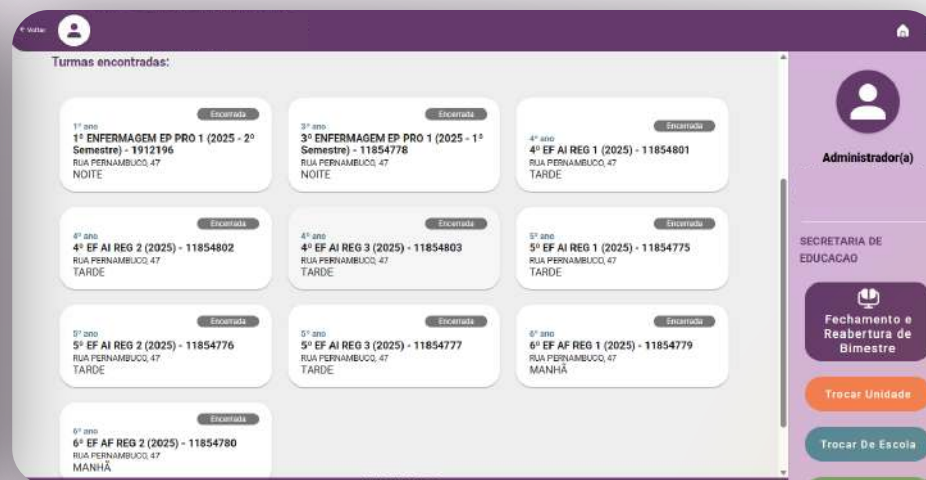
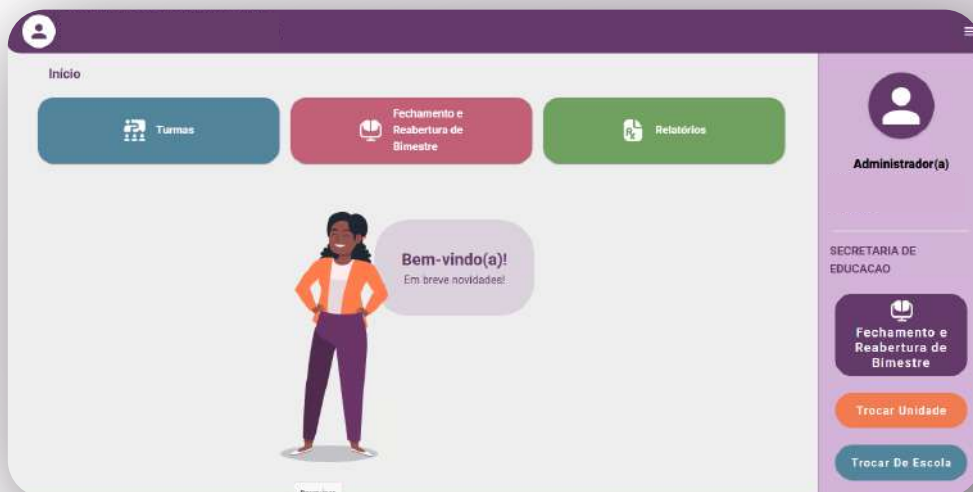
SIAUT

Em 2025, a Prodemge entregou uma atualização no Sistema de Autorizações (Siaut). A nova versão do sistema, desenvolvida em parceria com a Secretaria de Estado de Educação (SEE-MG), trouxe trâmite totalmente digital, desde o requerimento pelo candidato até a emissão do documento, com acesso integrado, via Gov.br.

O Siaut é utilizado para emissão de Autorização Temporária para Lecionar (ATL), Autorização para Dirigir (ATD) e Registro para Secretariar (RS), permitindo que profissionais se candidatem a cargos temporários em escolas da rede estadual, municipal e privada. Com a atualização, todo o processo foi automatizado, eliminando formulários em papel e atendimentos presenciais, garantindo agilidade, padronização de dados e segurança.

Entre as melhorias, destaca-se o encaminhamento automático das solicitações para a Superintendência Regional de Ensino (SRE) correspondente, reduzindo sobrecarga e tempo de resposta. Além disso, o sistema passou a restringir pedidos à área de abrangência do endereço do candidato, evitando duplicidades e tornando o processo mais eficiente.

A atualização foi desenvolvida com metodologia ágil e uso da plataforma ProBPMS, assegurando flexibilidade, integração e monitoramento contínuo da qualidade dos processos.



TRANSFERÊNCIA DIGITAL PARA FROTISTAS

O lançamento da Transferência Digital de Veículos para Frotistas, funcionalidade inédita no país, marcou o avanço da transformação digital dos serviços públicos em 2025. Desenvolvida pela Prodemge em parceria com a Secretaria de Estado de Planejamento e Gestão (Seplag) e o Departamento de Trânsito (Detran), a solução foi criada para simplificar processos e oferecer mais eficiência às empresas do setor automotivo.

Com a nova funcionalidade, os frotistas podem realizar todas as etapas da transferência de veículos de forma 100% digital, incluindo a emissão e assinatura eletrônica da Autorização de Transferência de Propriedade do Veículo (ATPVe). O sistema integra-se automaticamente ao MGapp e ao Portal Cidadão, garantindo praticidade e segurança tanto para empresas quanto para compradores.

A iniciativa traz benefícios como agilidade, redução de custos operacionais, eliminação de deslocamentos e segurança jurídica, além de reforçar a transparência e a integridade das operações. Essa entrega reafirma o compromisso da Prodemge e do Estado com a inovação e a construção de serviços digitais que aproximam governo, empresas e cidadãos, fortalecendo a confiança e a eficiência na gestão pública.



EXPANSÃO DA TRANSFERÊNCIA DIGITAL DE VEÍCULOS

Em 2025, a Prodemge reforçou sua atuação como parceira estratégica do Detran, elevando o patamar da transferência digital de veículos no Estado. O projeto, antes restrito a documentos exclusivamente digitais, ganhou escala com o desenvolvimento da interface de integração com a rede de cartórios, avanço que ampliou o alcance do serviço e tornou o processo mais acessível a todos os cidadãos.

A nova interface permite tanto a desmaterialização do CRV em papel quanto o envio eletrônico das assinaturas digitais (ATPV-e) diretamente pelos cartórios. Com a integração sistêmica, o fluxo de transferência ficou mais simples: após o registro cartorial, os dados seguem automaticamente para o Detran, permitindo que o comprador finalize tudo pelo MGapp, com mais autonomia e rapidez.

A tecnologia já está integrada ao ecossistema tecnológico estadual e sua expansão ocorrerá de forma progressiva, acompanhando o ritmo de adesão dos cartórios.

Os resultados reforçam o impacto dessa modernização:

Mais de **164 mil transferências** concluídas digitalmente.

Economia de 1,31 milhão de folhas.

Redução de 857 toneladas de CO₂.

Premiação Recebida pela Transferência Digital de Veículos

A transferência digital de veículos recebeu o Prêmio Conexão Inova, na categoria Serviços Públicos – Projetos em andamento, sendo eleita por meio de votação popular. O serviço também ficou na segunda colocação, na mesma categoria, pela votação técnica.



O Prêmio Conexão Inova é uma das principais ações da rede **Conexão Inovação Pública** e se consolidou como um dos maiores reconhecimentos nacionais no setor. Ele valoriza projetos, iniciativas, produções acadêmicas, comunidades e pessoas que contribuem significativamente para transformar a administração pública.

RENAVE USADOS

Em 2025, ocorreu a implantação do Registro Nacional de Veículos em Estoque (Renave Usados), solução desenvolvida pela Prodemge, em parceria com Secretaria de Estado de Planejamento e Gestão (Sepag), Secretaria Nacional de Trânsito (Senatran), Serviço Federal de Processamento de Dados (Serpro) e entidades do setor automotivo. O sistema permite que todo o processo de registro e transferência de propriedade de veículos usados seja realizado de forma 100% digital, eliminando a necessidade de atendimento presencial.

Com o Renave Usados, o registro do veículo no estoque da loja e a transferência para o comprador ocorrem no momento da venda, com emissão imediata do documento digital (CRLV-e). A iniciativa também valoriza as revendas credenciadas, que recebem o Selo Compra Segura, reforçando a integridade das operações e a credibilidade junto aos clientes. Além disso, reduz custos operacionais, deslocamentos e burocracia, promovendo eficiência e sustentabilidade.



DATA LAKE MG

Em 2025, o Governo de Minas regulamentou o Data Lake MG como repositório central de dados do Poder Executivo, conforme o Decreto nº 49.009/2025. Nesse contexto, a Prodemge atuou como parceira na consolidação dessa iniciativa, fornecendo a infraestrutura necessária para o compartilhamento seguro e integrado de informações públicas.

A companhia segue responsável pelo desenvolvimento, manutenção e suporte à plataforma, além de orientar os órgãos que aderem ao Data Lake MG sobre seu uso e integração. Essa solução permite que diferentes instituições do Estado utilizem uma base única e confiável de dados para análises, painéis gerenciais e aplicações de inteligência artificial, ampliando a capacidade de tomada de decisão e o potencial de inovação dos serviços públicos.

A consolidação do Data Lake MG reforça o compromisso conjunto do Governo de Minas e da Prodemge com a modernização da gestão pública e com o uso responsável de dados para melhorar a oferta de serviços ao cidadão.



EXPANSÃO DO SEI!MG MUNICÍPIOS

A Prodemge, em parceria com a Secretaria de Estado de Planejamento e Gestão (Seplag), celebrou, em 2025, um avanço estratégico na modernização da gestão pública: a expansão do Sei!MG Municípios para 12 cidades mineiras. Essa iniciativa integra a Estratégia Estadual de Governo Digital 2024-2026, consolidando Minas Gerais como referência nacional em digitalização de processos administrativos.

O Sei!MG já é uma solução consolidada no Governo de Minas e vem transformando a rotina das prefeituras desde 2024. O Sistema Eletrônico de Informações (SEI!) é uma plataforma de gestão de documentos e processos eletrônicos, criada pelo Tribunal Regional Federal da 4ª Região (TRF4) e disponibilizada para órgãos públicos em parceria com o Ministério da Gestão e da Inovação em Serviços Públicos (MGI).

O sistema substitui o trâmite físico de documentos por processos 100% digitais, trazendo ganhos expressivos em eficiência, transparência e sustentabilidade. O sistema também promove integração entre setores, aumenta a produtividade dos servidores e melhora o atendimento à população.

Municípios que aderiram ao SEI!MG em 2025

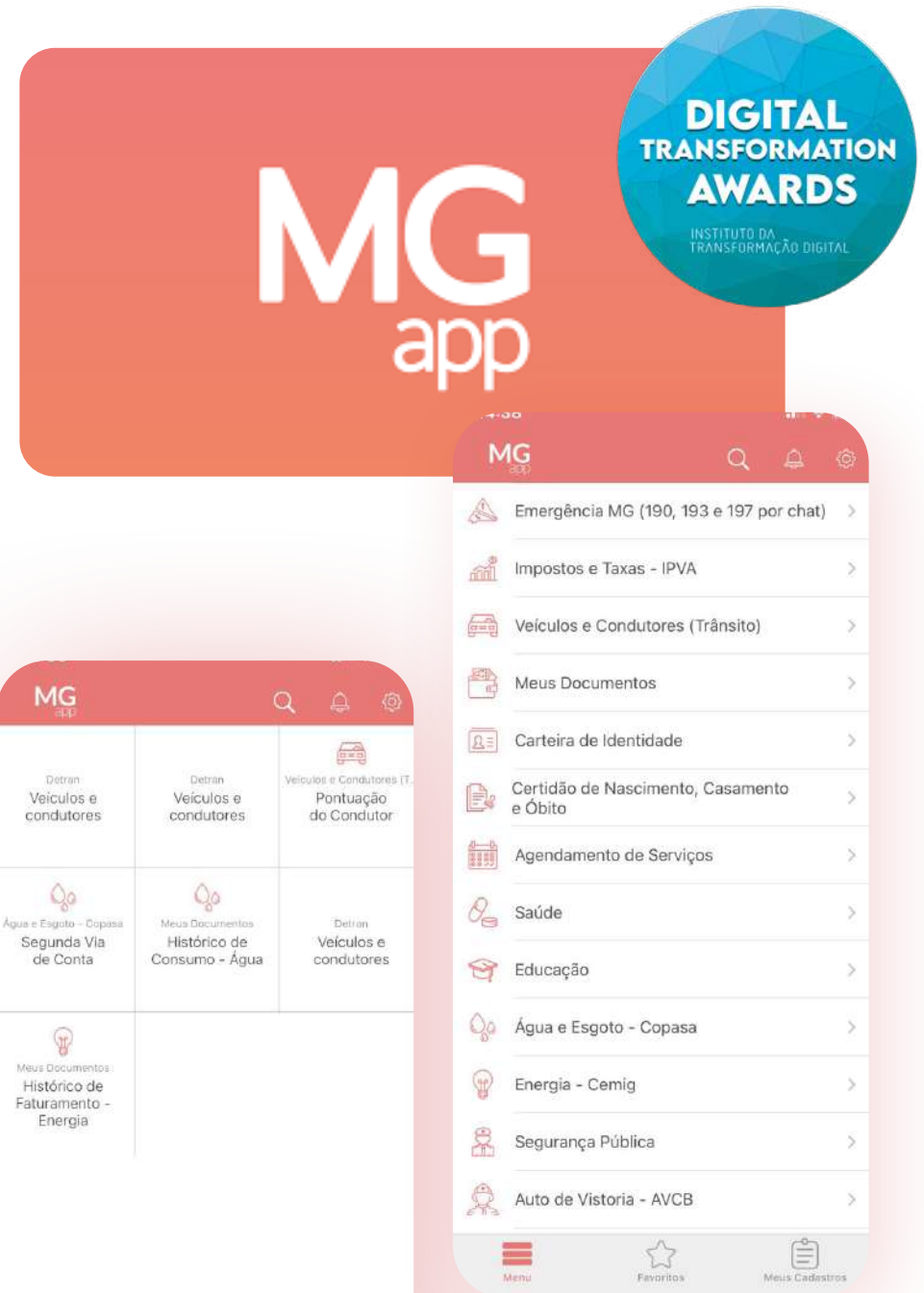
Conceição do Mato Dentro
Diamantina
Lavras
Nova Lima
Pedro Leopoldo
Pompéu
Rio Doce
Ribeirão das Neves
Sete Lagoas
Teófilo Otoni
Timóteo
Unaí

MGAPP RECONHECIMENTO NACIONAL

Em 2025, o MGApp, conquistou destaque nacional ao ser premiado no Digital Transformation Awards, promovido pelo Instituto da Transformação Digital (ITD). A solução, desenvolvida pela Prodemge em parceria com a Secretaria de Estado de Planejamento e Gestão (Seplag) e órgãos estaduais, foi reconhecida na categoria Governo Estadual Transformador, que valoriza iniciativas que modernizam a gestão pública e aproximam o cidadão dos serviços digitais.

O MGApp reúne mais de 200 serviços públicos em uma plataforma única, oferecendo praticidade, agilidade e transparência para milhões de mineiros. Com funcionalidades que vão desde emissão de documentos até consultas e pagamentos, o aplicativo simplifica processos e reduz burocracias, tornando o atendimento mais acessível e eficiente.

A premiação é um reconhecimento da ação de consolidar o MGApp como referência nacional em serviços digitais. Com essa conquista a Prodemge e o Estado reafirmam seu compromisso com a transformação digital, a inovação com propósito e a construção uma sociedade conectada.



ARMAZÉM SIAD COMPRAS PÚBLICAS

O Módulo Pregão do Armazém Siad – Portal de Compras passou por modificações para atender às exigências da Lei nº 14.133/2021, compatibilizando a estrutura das informações e facilitando o entendimento por parte dos usuários do Armazém de Informações.

A solução oferece maior autonomia aos usuários, reduz custos operacionais e aumenta a agilidade e precisão na tomada de decisões. Com dados mais organizados, o módulo fortalece a transparência, melhora o controle das etapas do processo de compras públicas e potencializa a eficiência na gestão das licitações.

O Módulo Pregão organiza e disponibiliza dados de mais de **65 mil pregões**



SIGIBAR **ATUALIZAÇÃO NO MÓDULO DE AUDITORIA**

Em 2025, a Prodemge entregou uma atualização estratégica para o Sistema de Informações de Gerenciamento de Barragens (Sigibar), da Fundação Estadual do Meio Ambiente (Feam), reforçando a governança e a transparência na gestão das estruturas de barragens em Minas Gerais. A nova versão trouxe melhorias significativas no módulo de auditoria, ampliando a precisão das análises e a eficiência dos processos.

Entre as principais novidades, está a funcionalidade que permite ao gestor do Estado credenciar e descredenciar auditores diretamente pelo sistema, garantindo maior controle e agilidade. Os auditores, por sua vez, passam a ter acesso a informações mais completas sobre cada barragem, assegurando análises mais detalhadas e confiáveis.

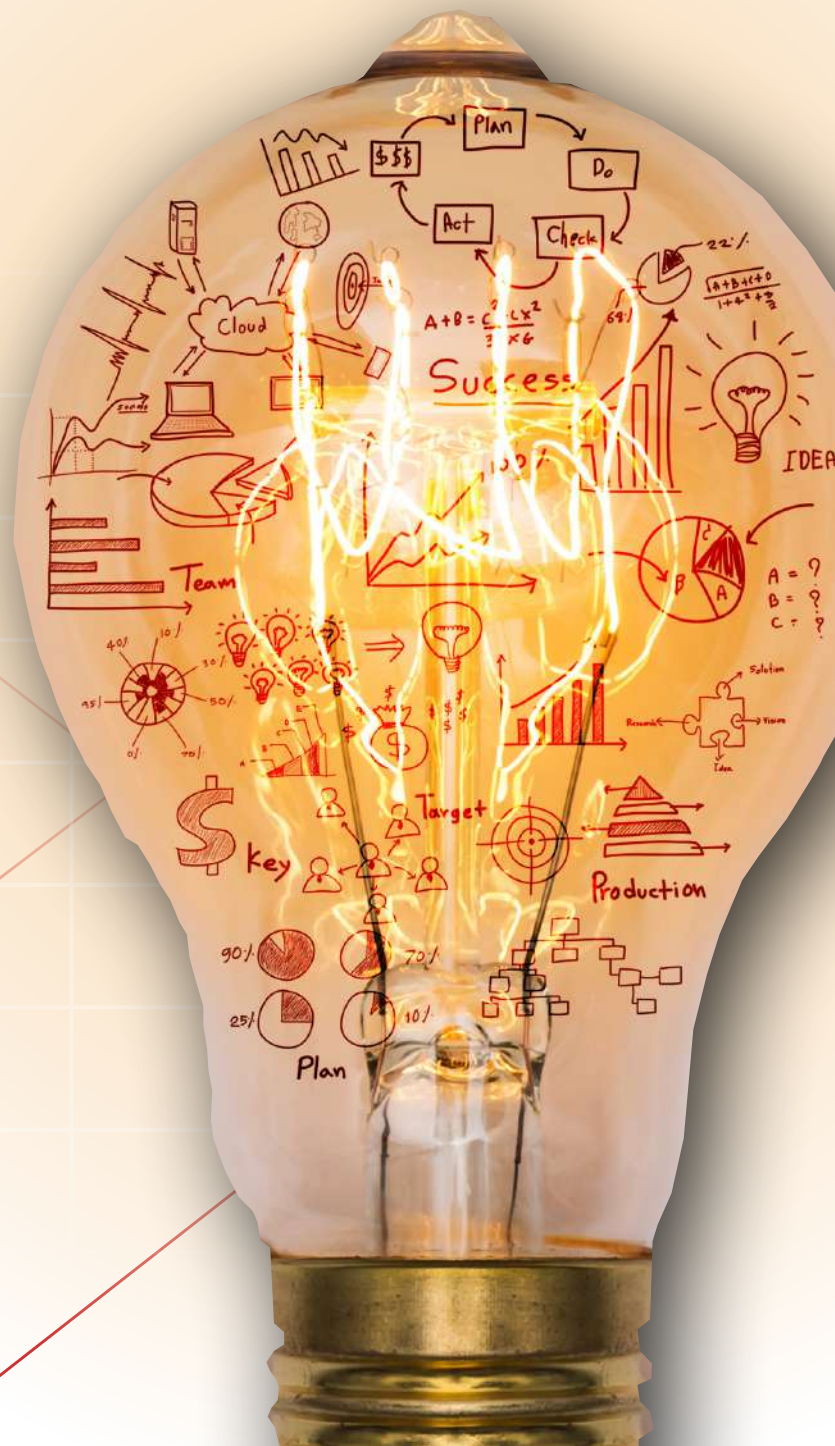
A atualização também inclui recursos para inserção e visualização de documentos gerados nos fluxos de auditoria independente e periódica, conforme previsto na Política Estadual de Segurança de Barragens (Lei Estadual nº 23.291/2019). Essas melhorias fortalecem a transparência e permitem que profissionais e cidadãos acompanhem de forma mais clara as condições das estruturas.



INOVAÇÃO E PARCERIAS

A inovação e as parcerias são os pilares que sustentam a transformação digital do Estado de Minas - e a Prodemge atua como protagonista nesse movimento, criando soluções que aproximam tecnologia e serviço público. Em 2025, reforçamos esse compromisso com iniciativas que modernizam processos e consolidam a cultura de inovação e parcerias dentro da companhia e em todo o ecossistema governamental.

Cada ação apresentada a seguir reforça a visão da Prodemge como agente integrador e coordenador de TIC no Estado. Elas não apenas estimulam a modernização, mas consolidam essa cultura que permeia processos, pessoas e políticas públicas.



PARCERIAS E ACORDOS DE PREÇOS EDITAL PARA ACELERAR A TRANSFORMAÇÃO DIGITAL

Em 2025, a Prodemge lançou um edital inédito de chamamento público voltado à construção de parcerias com empresas de base tecnológica e startups. A iniciativa busca ampliar a colaboração em projetos de inovação, promover o desenvolvimento de novas soluções e acelerar a transformação digital demandada pelos atuais e potenciais clientes da companhia, além de fortalecer a capacitação de profissionais de tecnologia.

Paralelamente, a Prodemge estruturou a frente de acordos corporativos de preços, criada para ampliar o acesso a soluções tecnológicas de mercado com condições comerciais mais competitivas, padronização e maior agilidade de contratação. Com acordos firmados com grandes fornecedores, essa iniciativa fortalece o portfólio da companhia, facilita integrações com sistemas mantidos pela Prodemge e amplia as possibilidades de contratação de serviços e ferramentas de alta disponibilidade e desempenho por órgãos e entidades atendidos.



DISSEMINAÇÃO DA INOVAÇÃO

7ª Semana da Inovação – Inova 2025

Em sua 7ª edição, a Inova – Semana de Inovação reafirmou o papel da Prodemge na transformação digital do setor público mineiro. A edição simbolizou a evolução do evento e contou com recorde de público, sete painéis, dez palestras e centenas de profissionais da administração estadual reunidos em torno de temas como Inteligência Artificial (IA), computação quântica, tecnologia cognitiva, infraestrutura e segurança cibernética.

Ao longo de dois dias, autoridades e especialistas debateram a integração de serviços, o uso de dados para tomada de decisões, a modernização da infraestrutura do Estado e a inovação orientada ao cidadão.

O evento também abriu espaço para reflexões sobre o futuro da gestão pública, com discussões sobre IA aplicada a processos, fortalecimento da segurança cibernética e novas parcerias, inclusive com o setor privado. No painel “Data Lake na Gestão Pública”, especialistas reforçaram o papel estratégico do repositório oficial de dados do Estado, já utilizado em setores como segurança pública para gerar análises avançadas que apoiam decisões mais eficazes.

Outro ponto alto foi o painel “Revolução Digital em Minas Gerais: Integração, Inovação e Resultados”, mediado pelo diretor-presidente da Prodemge, Roberto Reis, que reuniu líderes das pastas de Educação, Fazenda e Planejamento para apresentar conquistas como o MGapp, que hoje disponibiliza mais de 270 serviços digitais, entre eles a Transferência Digital de Propriedade de Veículos e o Boletim Escolar Digital.

Entre os destaques da programação, a 3ª Semana Mineira de Linguagem Simples, promovida pela Secretaria de Estado de Planejamento e Gestão (Seplag), reforçou a importância de comunicar de forma clara e acessível no setor público, com oficinas e painéis que aproximaram governo e sociedade.

A Inova 2025 mostrou que a transformação digital é uma jornada compartilhada. Com ética, transparência, interoperabilidade e foco no usuário, a Prodemge segue conectando times, clientes, fornecedores, academia e governo para construir um Estado mais ágil, inteligente e alinhado às necessidades do cidadão.

TEMAS ABORDADOS

Inteligência Artificial

Computação Quântica

Tecnologia Cognitiva

Infraestrutura

Segurança Cibernética



7ª Semana
de Inovação

INOVA 2025



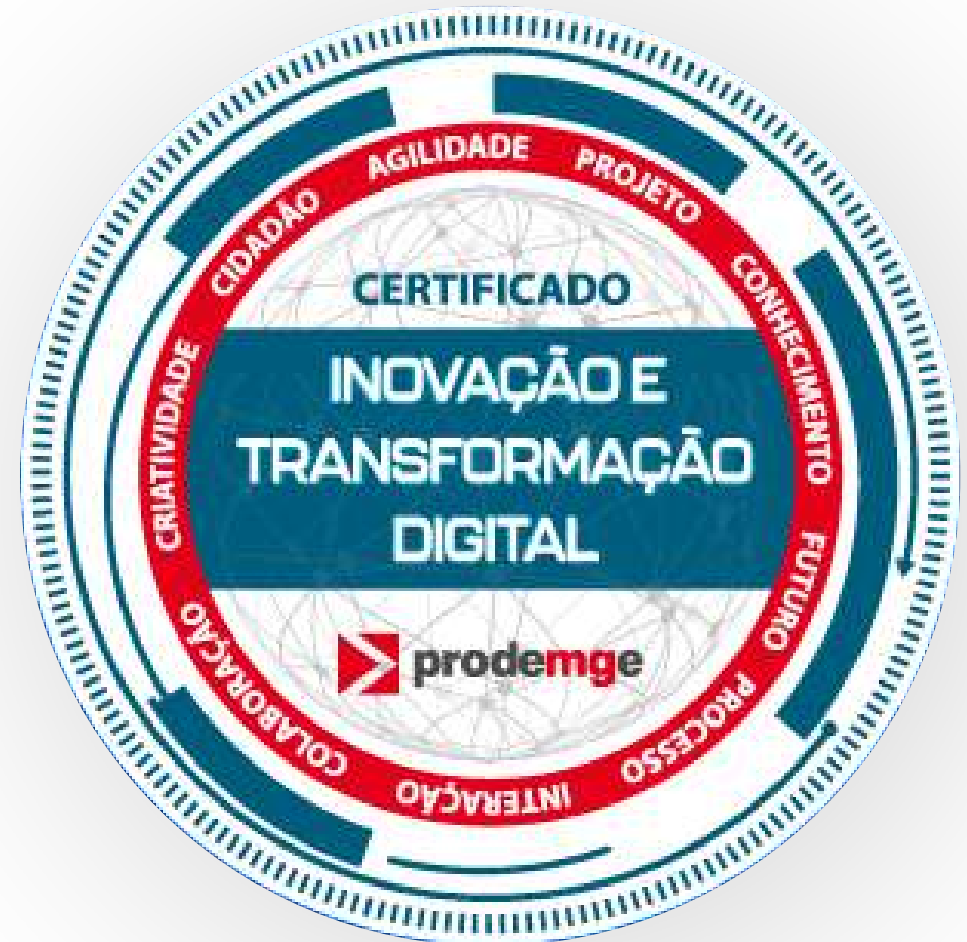
SELO DE INOVAÇÃO E TRANSFORMAÇÃO DIGITAL

O Selo de Inovação e Transformação Digital é uma iniciativa institucional da Prodemge que reconhece soluções capazes de gerar impacto real na modernização da gestão pública e na melhoria dos serviços oferecidos ao cidadão. Mais do que uma certificação, o selo é um instrumento estratégico para consolidar a cultura de inovação dentro da companhia e reforçar seu papel como agente da transformação digital no Estado de Minas Gerais.

Em sua 4ª edição, o programa reafirmou o compromisso da Prodemge com a evolução tecnológica e a eficiência dos processos governamentais. A certificação é concedida a projetos que aplicam tecnologias emergentes, metodologias ágeis e boas práticas digitais, promovendo resultados concretos como simplificação de processos, redução de custos e maior acessibilidade aos serviços públicos.

As soluções certificadas representam avanços concretos na integração digital do governo, na melhoria da experiência do cidadão e no fortalecimento da imagem da Prodemge como referência em inovação no setor público. Cada projeto certificado reforça que a tecnologia, quando aliada à governança e à visão estratégica, é capaz de transformar serviços essenciais, tornando-os mais ágeis, seguros e acessíveis.

O Selo de Inovação e Transformação Digital é, portanto, um marco na jornada da Prodemge para consolidar Minas Gerais como protagonista nacional em modernização digital. Ele demonstra que a companhia não apenas acompanha tendências, mas lidera a evolução tecnológica, criando soluções que impactam positivamente a sociedade e fortalecem a confiança nos serviços públicos digitais.



Soluções certificadas em 2025:



Automatização do Processo de Saúde: Solicitação de Vacinas Especiais ao Crie

Esta iniciativa digitalizou processos e criou um sistema específico para gestão de imunobiológicos, reduzindo o tempo médio de resposta de seis meses para apenas oito dias. O projeto trouxe agilidade e eficiência para atender pacientes com condições clínicas específicas, garantindo acesso rápido e seguro às vacinas especiais.



Sipemso – Sistema Integrado de Perícias Médicas e Saúde Ocupacional

Desenvolvido com metodologia ágil, o sistema integra diferentes plataformas, como o Portal do Servidor, e organiza processos de agendamento, atendimento e renovação de perícias médicas. A solução trouxe mais transparência e eficiência para servidores, médicos peritos e equipes administrativas.



Hacker Rangers

Voltado para a comunidade interna da Prodemge, o projeto inovou ao promover a cultura de cibersegurança por meio da gamificação. A iniciativa engajou colaboradores em treinamentos práticos e dinâmicos, tornando o aprendizado sobre segurança da informação mais atrativo e eficaz, reforçando um tema vital para a organização.



Transferência Digital de Propriedade de Veículos

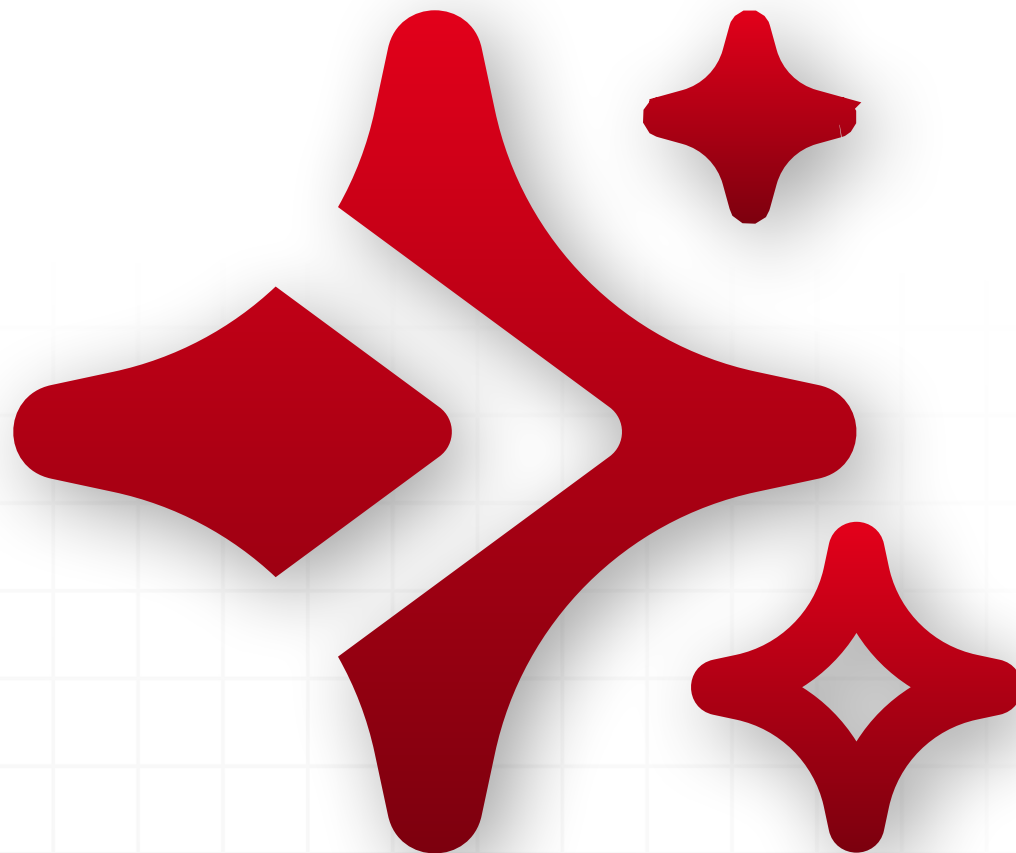
Simplificou um dos processos mais comuns para o cidadão. Com a digitalização, quase 100% da transferência pode ser feita pelo celular, com segurança, rapidez e sem burocracia. Essa inovação reduz deslocamentos, elimina etapas desnecessárias e promove comodidade para o usuário.

SELO DE IA

O mundo digital exige, cada vez mais, transparência nas relações entre criadores e consumidores. Pensando nisso, a Prodemge se tornou a primeira empresa pública de tecnologia do país a lançar um selo de Inteligência Artificial (IA) para identificar soluções públicas desenvolvidas com o apoio dessa tecnologia.

A iniciativa foi apresentada pela primeira vez durante a Inova 2025 - 7ª Semana de Inovação, e surge no momento em que se intensifica, em todo o mundo, a discussão sobre questões éticas que envolvem o uso da IA. O novo selo sinaliza aos usuários, de forma clara, quando há interação com Inteligência Artificial em alguma funcionalidade da solução ou quando o produto/conteúdo resultante de um comando foi gerado por essa tecnologia, visando dar transparência para o usuário nas soluções desenvolvidas pela companhia.

A princípio, a identificação estará presente nas soluções digitais da Prodemge, mas a intenção é ampliar o uso dentro do Governo de Minas. O selo representa o compromisso da Prodemge com a ética e a integridade no uso responsável da IA, reforçando a confiança dos clientes e dos cidadãos nas entregas da companhia.





PROGRAMA TREM

O Programa Trem – Movimento para Inovação Aberta é uma iniciativa da Prodemge que conecta desafios reais do setor público a soluções inovadoras desenvolvidas por startups e empresas de tecnologia. Regido pela Lei Complementar nº 182/2021, que institui o marco legal das startups e do empreendedorismo inovador, o programa cria um ambiente seguro e estruturado para testar e implementar soluções que transformam serviços públicos e melhoram a vida do cidadão.

Mais do que um edital, o Trem é um modelo de inovação aberta que fortalece a capacidade da Prodemge de contratar soluções inovadoras de forma ágil e simplificada, ampliando seu portfólio tecnológico e promovendo a modernização da administração pública. A primeira edição do programa consolidou esse modelo com resultados concretos, demonstrando que é possível unir eficiência, tecnologia e governança para atender às demandas do Estado.

Em 2025, a Prodemge lançou a segunda edição do programa Trem, trazendo novidades que reforçam sua evolução. Além de ampliar o número de desafios propostos, o programa passou a permitir a participação de empresas de diferentes portes, não apenas startups, e incluiu os clientes desde a fase inicial de definição dos desafios, garantindo maior alinhamento com as necessidades reais do governo. Essa integração fortalece a colaboração e assegura que as soluções desenvolvidas tenham impacto direto na melhoria dos serviços públicos.

O Programa Trem reafirma o compromisso da Prodemge com a inovação contínua e com a entrega de soluções que unem tecnologia e valor público. Cada ciclo do programa representa um passo importante para consolidar Minas Gerais como referência nacional em inovação aplicada à gestão pública, criando um ecossistema que conecta governo, mercado e sociedade.

Essa iniciativa demonstra que a Prodemge não apenas acompanha tendências, mas lidera a transformação digital com ações que aproximam inovação e serviço público. É um movimento que traduz tecnologia em resultados práticos, garantindo eficiência, agilidade e novas possibilidades para o futuro digital do Estado.



ENCERRAMENTO

Mensagem da Diretoria

Informações Corporativas


MENSAGEM DA DIRETORIA

A Prodemge encerrou 2025 com a certeza de que foi um ano de conquistas significativas, marcado por reconstrução, integração e inovação. Cada iniciativa apresentada neste relatório reflete o compromisso da Prodemge em fortalecer a transformação digital do Estado de Minas Gerais, ampliando a eficiência dos serviços públicos e promovendo soluções que geram valor para a sociedade.

Os avanços alcançados demonstram a capacidade da companhia de evoluir com consistência, mantendo foco na inovação e na excelência operacional. Essa trajetória reforça nosso compromisso com a transformação digital, a eficiência e a governança, sempre orientadas pela tecnologia como instrumento para gerar valor. Seguiremos atentos às tendências e oportunidades, buscando aprimorar processos e fortalecer parcerias que sustentem um ecossistema digital cada vez mais integrado e seguro.

Agradecemos a todos que contribuíram para este ciclo de realizações. A dedicação e o engajamento coletivo foram fundamentais para consolidar entregas que impactam positivamente cidadãos, órgãos e parceiros. Com essa energia, seguimos confiantes de que os próximos anos serão igualmente marcados por evolução e propósito.



 Da esquerda para a direita: André Alves Ferreira (Diretor de Soluções Digitais de Governo); Roberto Tostes Reis (Diretor-presidente); Cassio Luiz Matoso de Oliveira (Diretor de Operações e Infraestrutura) e; Tadeu Barreto Guimarães (Diretor Administrativo e Financeiro).

Crédito da imagem: Vanderlei Barbosa Carvalho

INFORMAÇÕES CORPORATIVAS

Publicação anual da Companhia de Tecnologia da Informação do Estado de Minas Gerais – Prodemge
Rua da Bahia, 2.277, Savassi
CEP 31160-019 • Belo Horizonte/MG

Coordenação, edição e revisão de texto:

Anúbia Marques de Melo Silva
Gabriel de Oliveira Fonseca
Júlia de Magalhães Carvalho
Lívia Maria Amaral Queiroga Mafra
Mônica Salomão Penedo
Sérgio Lage de Castro

Projeto gráfico:

Gabriel de Oliveira Fonseca

Mais informações:

E-mail: governancacorporativa@prodemge.gov.br
Telefone: +55 (31) 3339-1100



